



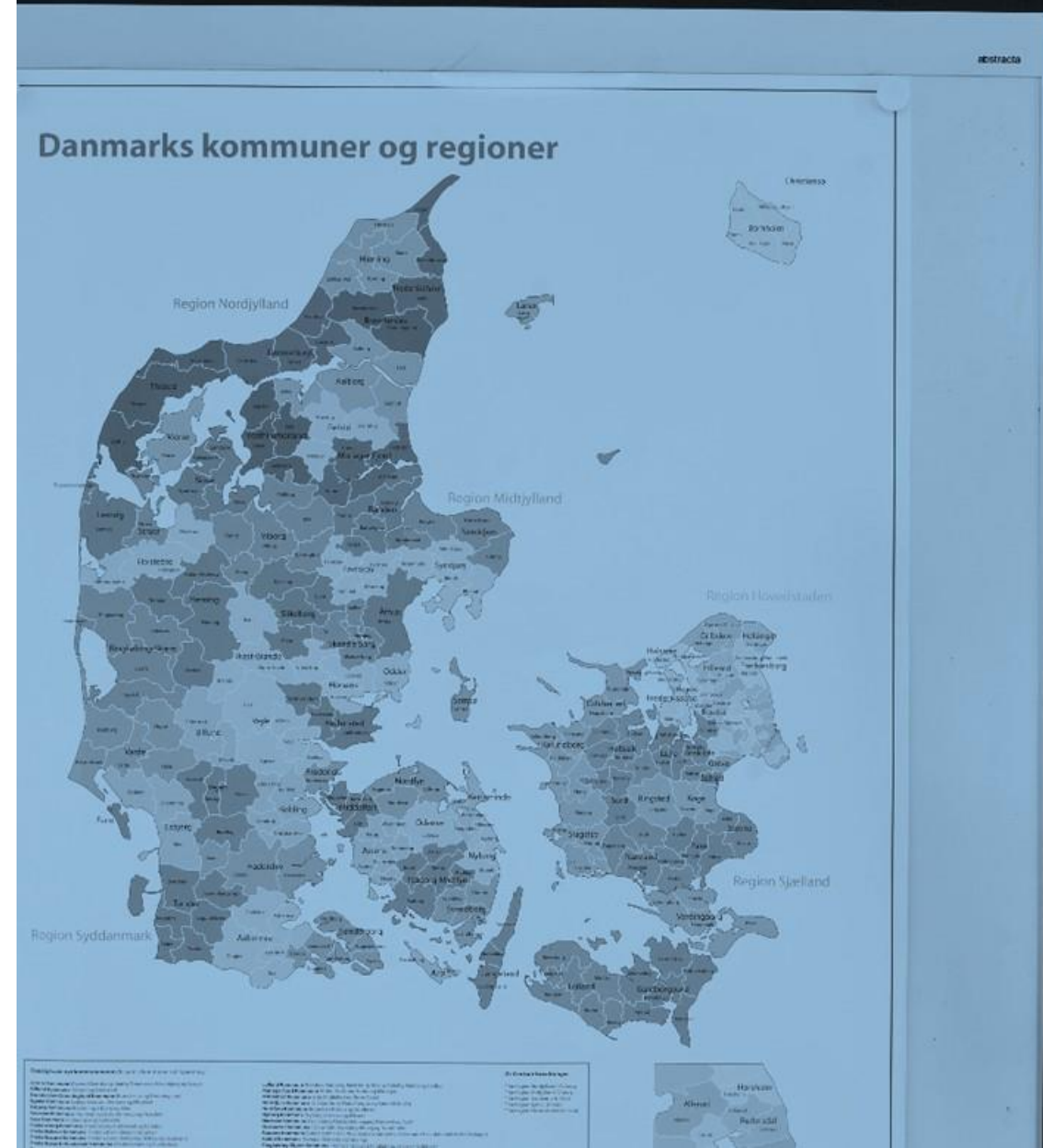
**VELKOMMEN**  
**PROGRAMLEDERMØDE FEBRUAR 2023**

Vi tjekker lyd kl. 09:55 og starter kl. 10:00

# 27. februar 2023

## 61 deltagende kommuner (68 deltagere)

- Albertslund Kommune
- Allerød Kommune
- Bornholms Regionskommune
- Egedal Kommune
- Esbjerg Kommune
- Favrskov Kommune
- Fredericia Kommune
- Frederikshavn Kommune
- Frederikssund Kommune
- Gentofte Kommune
- Gribskov Kommune
- Haderslev Kommune
- Herning Kommune
- Hillerød Kommune
- Hjørring Kommune
- Holbæk Kommune
- Horsens Kommune
- Høje-Taastrup Kommune
- Jammerbugt Kommune
- Kalundborg Kommune
- Københavns Kommune
- Køge Kommune
- Lejre Kommune
- Lemvig Kommune
- Lolland Kommune
- Lyngby-Taarbæk Kommune
- Mariagerfjord Kommune
- Middelfart Kommune
- Morsø Kommune
- Norddjurs Kommune
- Nordfyns Kommune
- Nyborg Kommune
- Næstved Kommune
- Odder Kommune
- Odense Kommune
- Odsherred Kommune
- Randers Kommune
- Rebild Kommune
- Ringkøbing-Skjern Kommune
- Roskilde Kommune
- Rudersdal Kommune
- Rødovre Kommune
- Silkeborg Kommune
- Skanderborg Kommune
- Skive Kommune
- Slagelse Kommune
- Solrød Kommune
- Sorø Kommune
- Stevns Kommune
- Struer Kommune
- Svendborg Kommune
- Syddjurs Kommune
- Sønderborg Kommune
- Thisted Kommune
- Tønder Kommune
- Vallensbæk Kommune
- Varde Kommune
- Vejle Kommune
- Vesthimmerlands Kommune
- Vordingborg Kommune
- Aarhus Kommune



# 28. februar 2023

## 34 deltagende kommuner (38 deltagere)

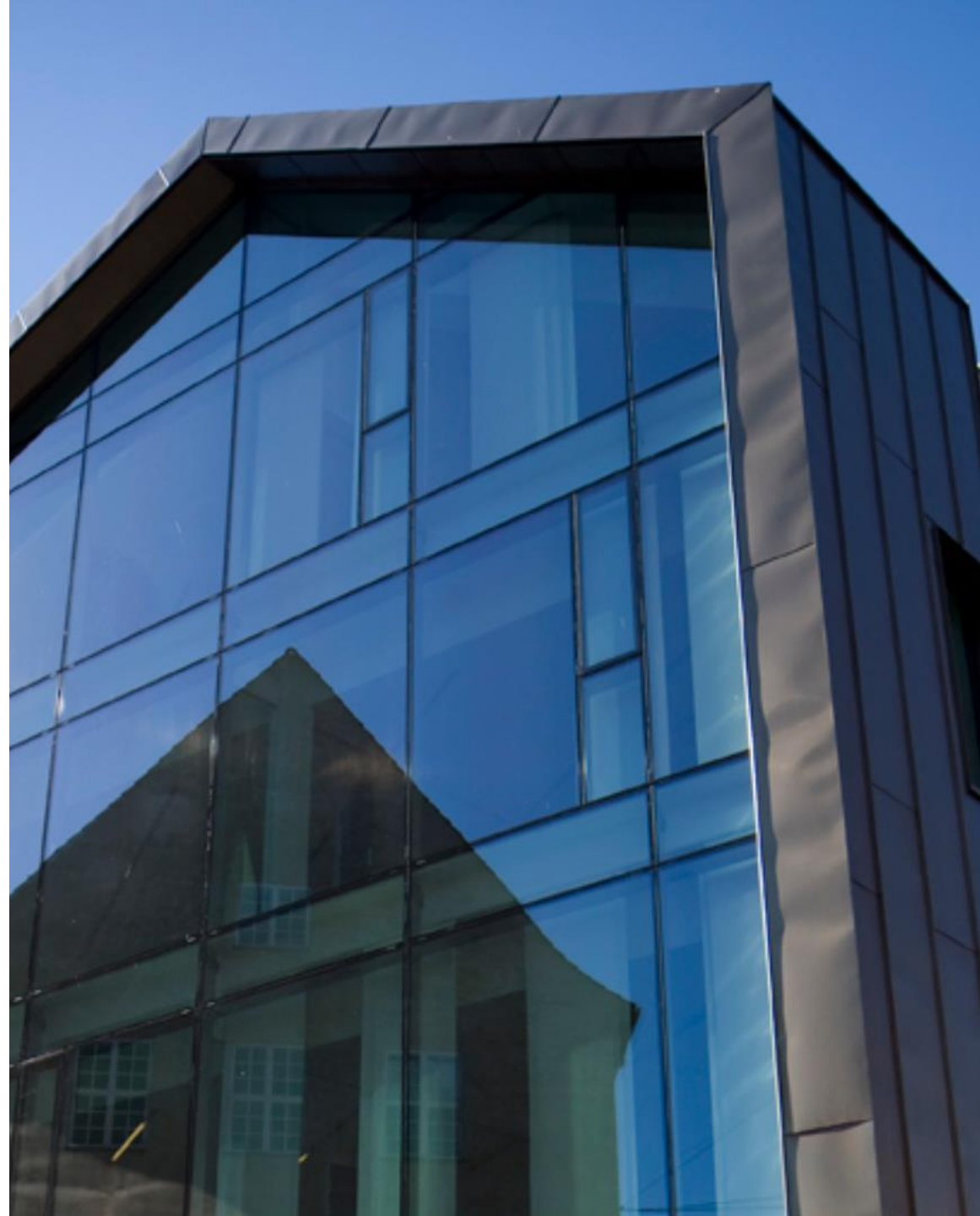
- Ballerup Kommune
- Billund Kommune
- Brøndby Kommune
- Brønderslev Kommune
- Dragør Kommune
- Esbjerg Kommune
- Fredensborg Kommune
- Frederiksberg Kommune
- Furesø Kommune
- Faaborg-Midtfyn Kommune
- Glostrup Kommune
- Greve Kommune
- Guldborgsund Kommune
- Haderslev Kommune
- Hedensted Kommune
- Helsingør Kommune
- Hjørring Kommune
- Holstebro Kommune
- Høje-Taastrup Kommune
- Ishøj Kommune
- Kolding Kommune
- Lolland Kommune
- Læsø Kommune
- Nyborg Kommune
- Næstved Kommune
- Odense Kommune
- Ringsted Kommune
- Rødovre Kommune
- Vejen Kommune
- Vejle Kommune
- Vesthimmerlands Kommune
- Viborg Kommune
- Aabenraa Kommune
- Aalborg Kommune



# Dagens agenda

- Velkommen
- KOMBIT undersøgelser
  - Brugertilfredsundersøgelse
  - Omverdensanalyse
  - Kundetilfredshedsmåling
- Informationssikkerhed og GDPR
  - compliance-pakke og sikkerhedsansvarlig
- Fælleskommunal gateway
- Digitaliseringsklar Opkrævning og Systemtilretning
- Status UKFS
- Nyt fra KOMBIT
- Evaluering og tak for i dag

TEAMS



## KOMBIT undersøgelser

Forretningsudvikler Jens Kastenskov gennemgår resultater fra brugertilfredshedsmålingen januar 2023, omverdensanalysen samt den kommende kundetilfredshedsmåling. I opfordres til at svare på de to sidstnævnte.



[jka@kombit.dk](mailto:jka@kombit.dk)

# 3 x undersøgelser



Brugertilfredshedsundersøgelse



December 2022



Input til forbedring af de enkelte løsninger og supporten



Systemansvarlige, superbrugere og slutbrugere



Omverdensanalyse



Februar 2023



Input til KOMBITs nye strategi 2023+ (fremadskuende)



Borgmestre, direktører, centerchefniveau, programledere mfl.



Kundertilfredshedsundersøgelse



Maj 2023



Evaluering af KOMBITs arbejde jf. nuværende strategi (tilbageskuende)



Udvalgte direktører, programledere mfl.

# BRUGERTILFREDSHEDSMÅLING

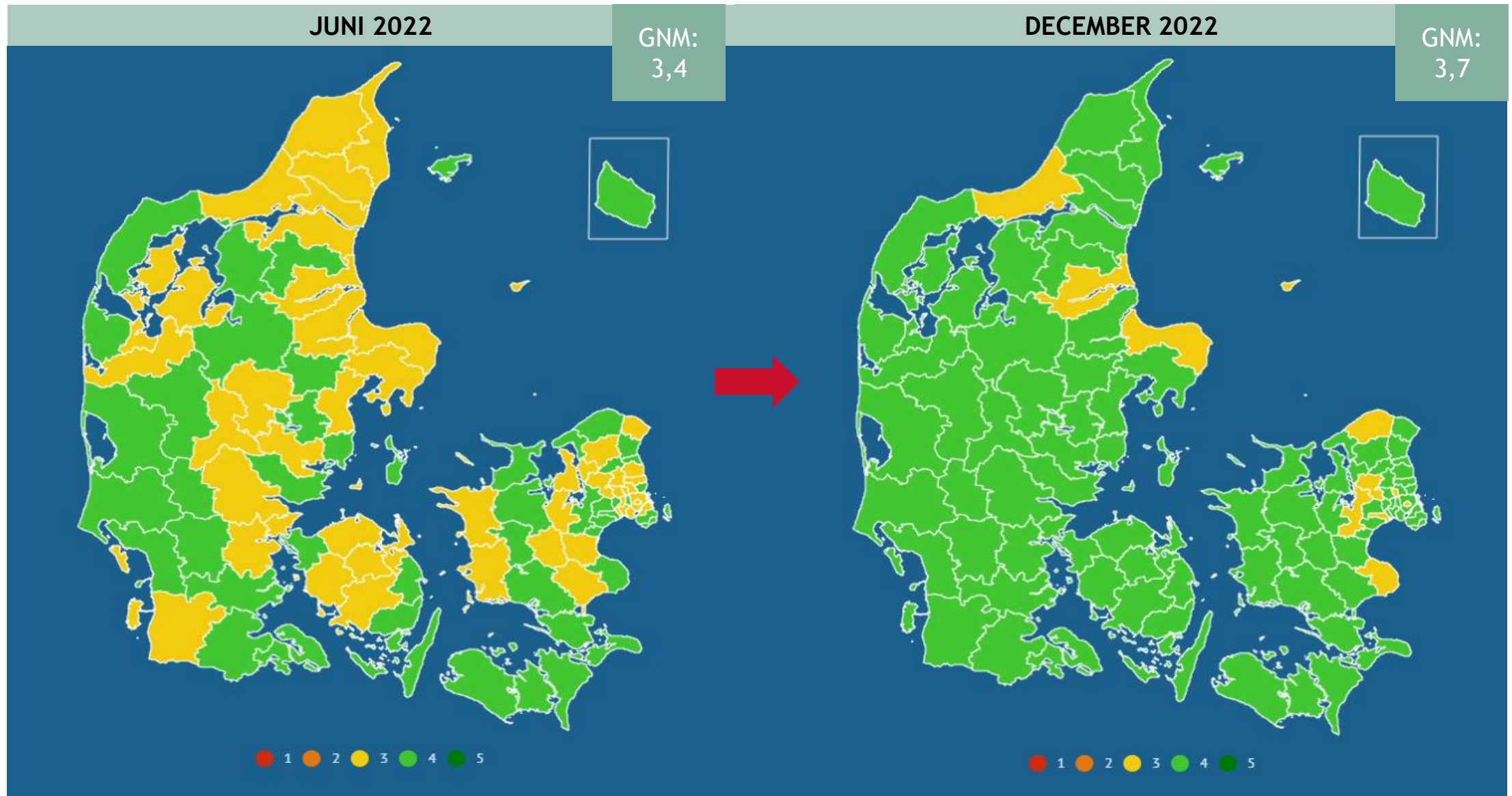
## Resultater fra seneste brugertilfredshedsmåling

- Seneste måling udsendt i december til samme målgruppe som tidligere
- Vi bruger målinger til at forbedre vores løsninger. Svar giver input til styregruppers diskussioner af roadmaps og ikke mindst til dialog med vores leverandører vedr. support.

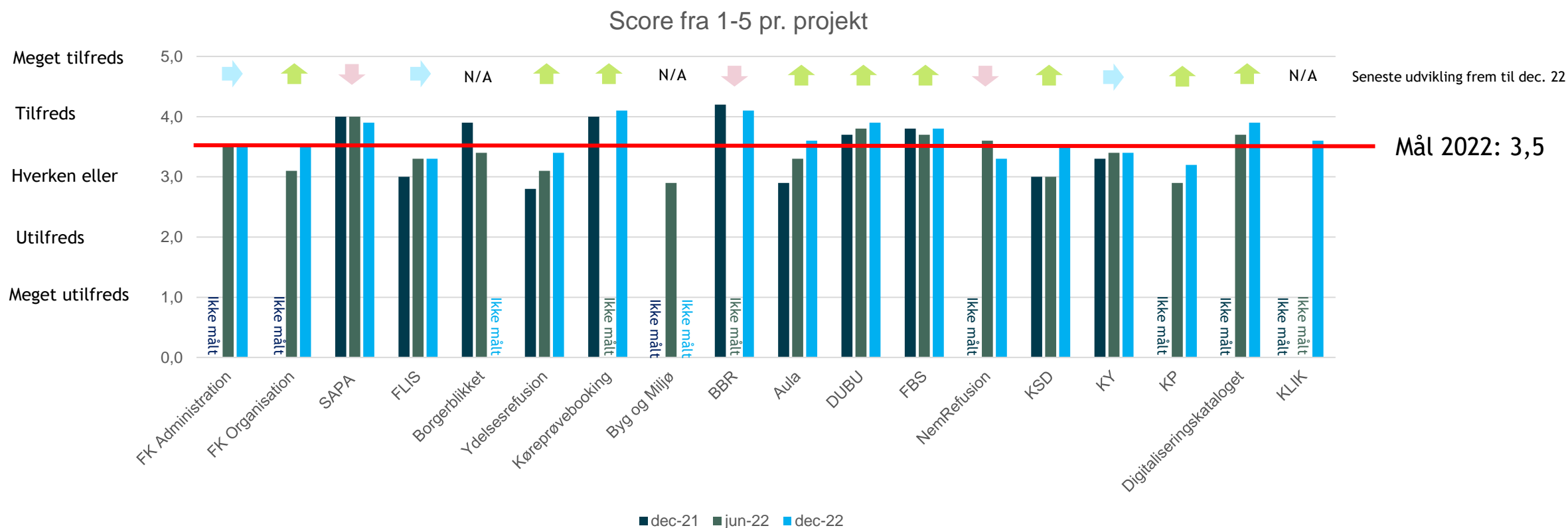




# KOMMUNERNES SAMLEDE BRUGERTILFREDSHED FOR ALLE KOMBITS LØSNINGER



# Generel brugertilfredshed med løsningen i alle fase 5 projekter december 2021, juni 2022 og december 2022



# Kommentarer fra brugerne på vores løsninger

## KP

*"Der er alt for lange svartider på sager som er vigtige for at vi kan behandle borgerne og deres sager."*

*"Jeg har ikke oplevet svartid på over 1 uge, så jeg er generelt tilfreds. Og ved opkald synes jeg, at support er hurtigt til at danne sig et overblik og komme med en løsning"*

*"Der kan være meget lange svartider og vi kan skrive frem og tilbage flere gange uden at forstå hinanden. Når det er sagt, er jeg glad for den hjælp vi modtager."*

*"Systemet er langsomt, og der er alt for mange klik, når der skal oprettes træk i pensionssystemet."*

## AULA

*"Jeg er glad for de nye funktioner i den seneste opdatering. Jeg forventer, at tilfredsheden stiger i takt med at mine kolleger finder ud af at bruge dem. Generelt vil jeg dog sige, at vi med Aula har mistet det store overblik over skolens hverdag, og hvad der i andre afdelinger end vores egen. (...)"*

*"Løsningen er decideret langsom for os med rigtig mange (flere hundrede) tilknytninger til institutioner."*

*"Besked systemet bør være meget mere brugervenligt. Svært at overskue beskederne og svære at søge i."*

*"Dejligt med dato på opslag. Gode lister i sidste opdatering. Det har vi manglet."*

## KLIK

*"Jeg synes at det er et meget rodet system - sådan bare generelt men om det er fordi jeg er selvlært og ikke ved om der er en smartere måde at håndtere. Det ved jeg ikke"*

*"Ideen med KLIK fungerer. Der bliver generelt lavet gode og forståelige opgavebeskrivelser. Så indholdsmæssigt fungerer KLIK godt, men design og brugeroplevelse halter ift. andre opgavestyringsværktøjer."*

*"Overordnet set synes jeg det bare er en ekstra administrativ opgave som ikke gav nogen værdi. Vi arbejder med kvalitetssikring på en anden måde."*

*"Om opgavebeskrivelser: De er ofte godt beskrevet - ros herfra."*

## FLIS

*"Vi anvender mange data direkte fra egne fagsystemer. Vi ser et potentiale i FLIS-data, såfremt der kommer hyppigere opdateringer og et stort fokus på validitet."*

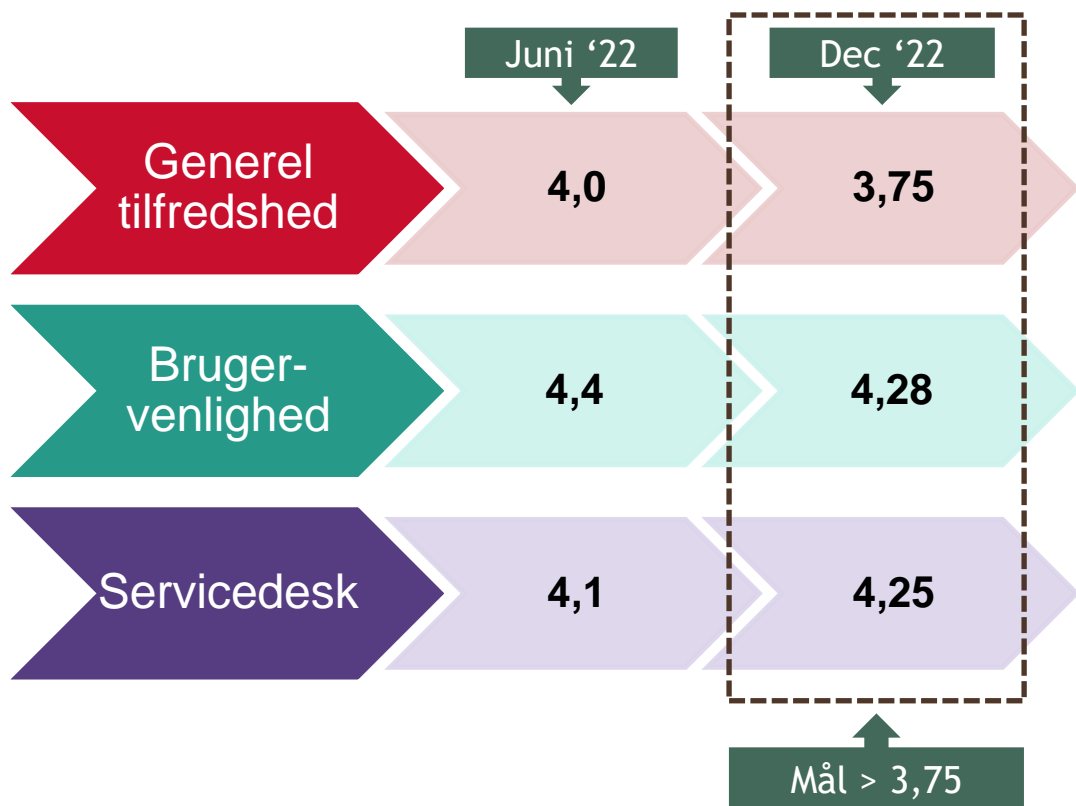
*"Vi vil gerne anvende FLIS mere end i dag. Det kræver dog, at der fokuseres mere på at få gode eksempler på (usecases) på brede områder, fx personale, økonomi som vi har en bred nytte af i kommunen."*

*"Ønske om at kunne modtage nyere FLIS-data"*

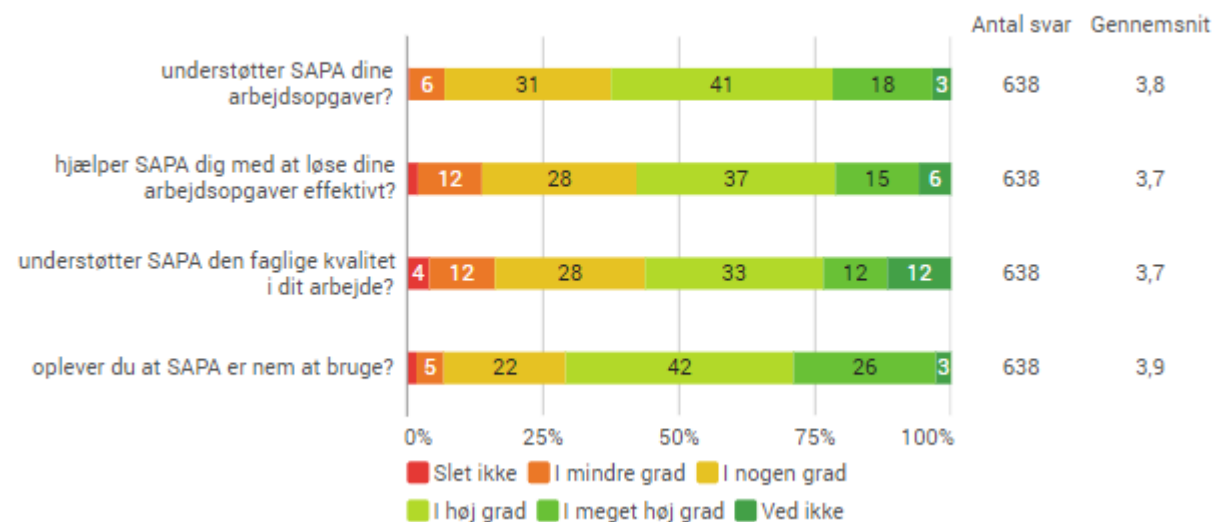
*"FLIS-data kan kun anvendes til nøgletals-sammenligning. FLIS-data kommer aldrig til at være "grunddata" i vores daglige sytring, fordi FLIS-data er sårbare og kommunen mister kontrol over sine egne data, hvis FLIS anvendes i nuværende form. KOMBITs forslag til SKI-aftaler med fagsystemer er den rigtige vej at gå."*

# Brugertilfredshed på SAPA - december 2022

Svar modtaget  
722



I hvilken grad:



Næste brugertilfredshedsundersøgelse forventes udsendt i løbet af Q1 2023

# Anvendelse af resultater

Oftestillede spørgsmål til SAPA-løsningen

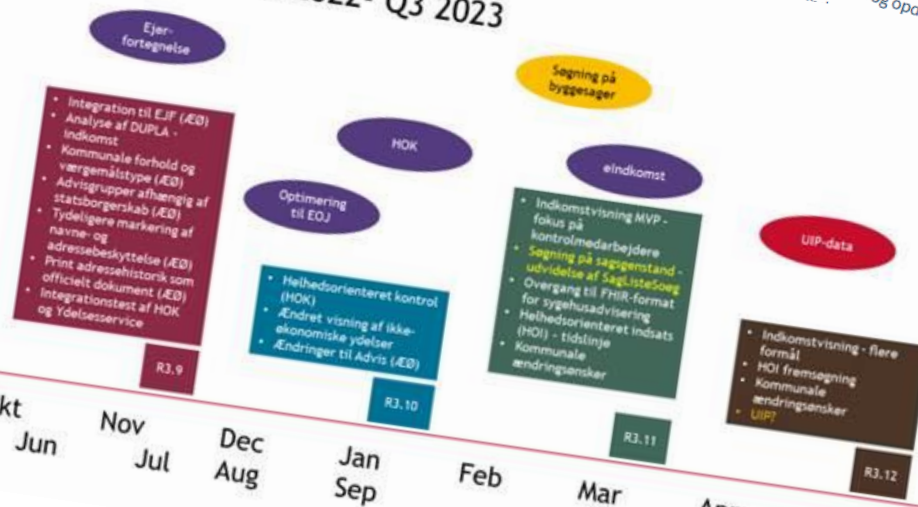
Emne	Beskrivelse
<b>Generelt om SAPA</b>	
Monopolbrud	KMD, UDK, KL, obligatorisk tilslutning, borgeradgang
Økonomi og ejerskab	Omkostninger, betalinger, brugsret
Organisering	Kommunernes interne styregrupper
Aftaler	Databehandleraftale, serviceaftale
<b>Funktionalitet</b>	
Sags- og partsoverblik	Kravoverblik, tværgående bemærkninger, historik, kontaktoplysninger, filformater
Advis	Adviser i SAPA
Journalnotat	Status, Journal, ESDH- og fagsystemer, administratorrettigheder, tilgængelighed
På tværs af kommuner	Tværgående kommunedata
Rapportering	LIS-modul
Log på	Single sign-on
Adgang for borgere og virksomheder	virk.dk, borger.dk, 'min sag'
Brugervenlighed	Brugergrænseflade
<b>Teknisk løsning</b>	
Teknologivalg	Ønsket funktionalitet, IDM-dat



Kontakt  
**Morten Balstrup**  
 Chefkonsulent / It-konsulent  
 mba@kombit.dk  
 2221 4980



## Roadmap for Q4 2022- Q3 2023



Projektledere ▾
Det lokale Aula-projekt
Funktionalitet i Aula

← Funktionalitet i Aula

# Udvikling af Aula

På denne side kan du danne dig et overblik over, hvilken funktionalitet både kommende og allerede gennemførte releases indeholder.

**Info om release**

Aula bliver løbende forbedret og opdateret på denne side kan du...

Læs

Brug  
 Admi  
 Funk  
 Ændr til Au  
 Aula:

## KLIK brugertilfredsheds-undersøgelse

Tak for stor opbakning til deltagelse i undersøgelsen. Mere end 400 KLIK-brugere har besvaret!

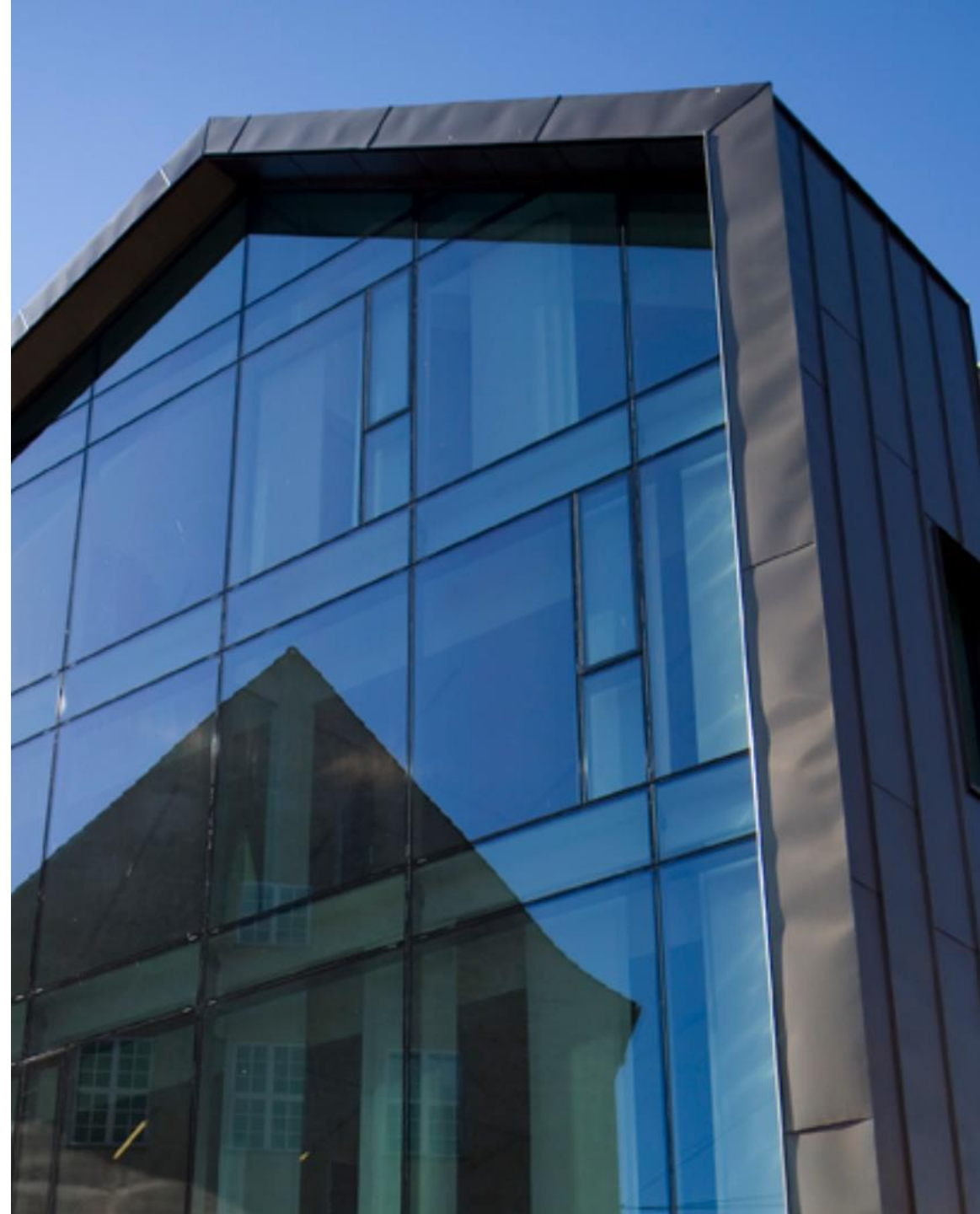
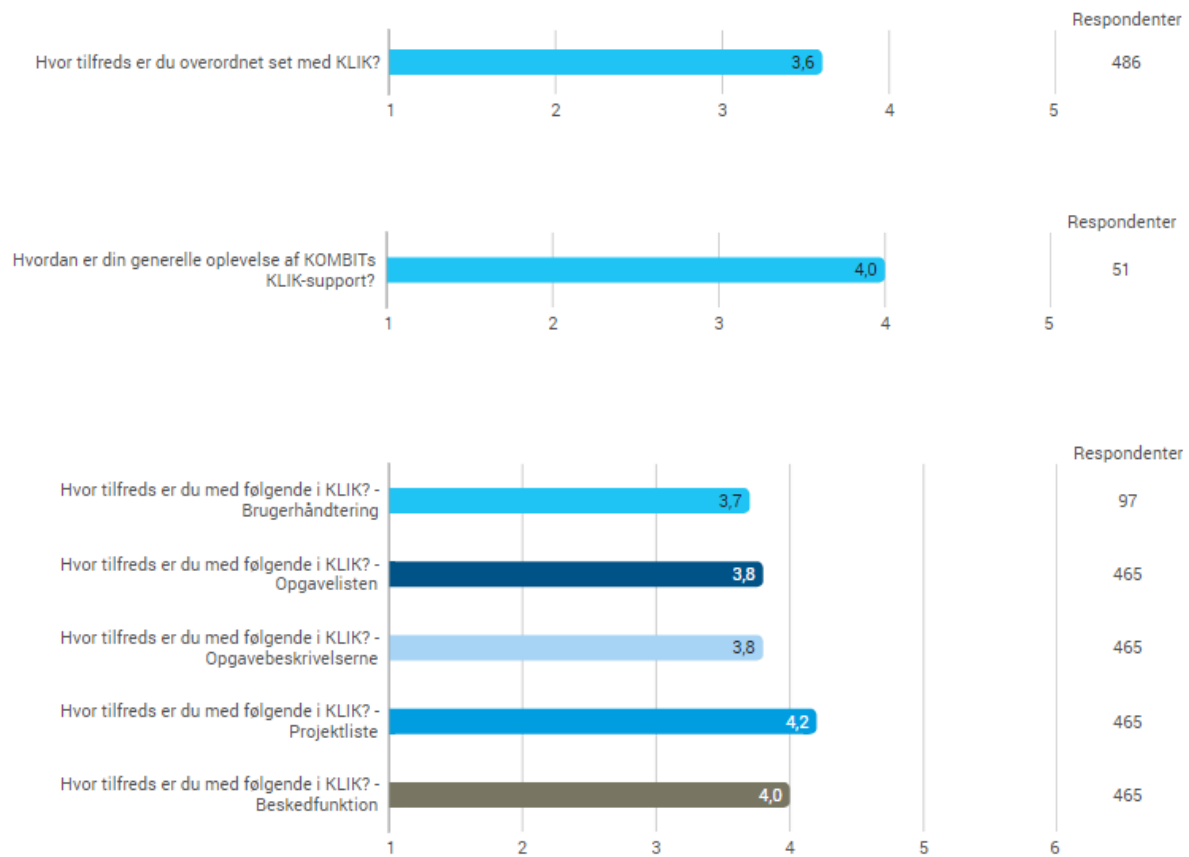
Vi har modtaget mere end 400 gode, konkrete og brugbare kommentarer til videreudviklingsønsker af KLIK og til KOMBITs og vores leverandørers måde at anvende KLIK på i dialogen med jer.

Input vedr. vores brug og sprog vil vi straks implementere.

Input vedr. ændringsønsker bliver behandlet og prioriteret til videreudvikling af løsningen.



# Resultat af brugertilfredshedsundersøgelsen



# OMVERDENSANALYSE



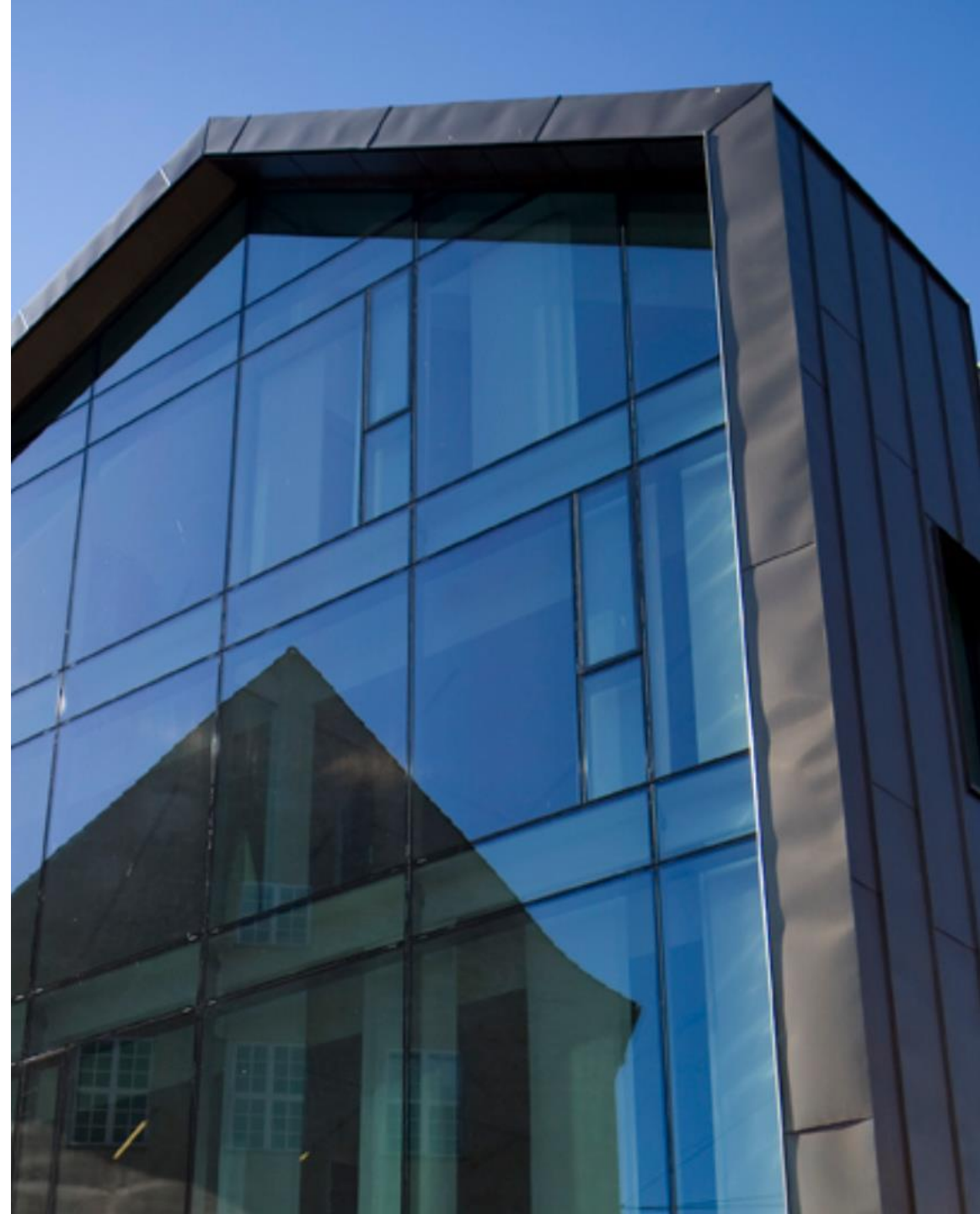
## Omverdensanalyse ifm. strategiarbejdet - SURVEY

- KOMBIT ønsker at bistå kommunerne bedst muligt i den digitale løsning af de store udfordringer, kommunerne nu og i fremtiden står overfor
- I forbindelse med arbejdet med KOMBITs nye strategi 2023+ har vi brug for yderligere viden om kommunernes ønsker og behov. Derfor har vi bedt kommunerne om at udfylde et spørgeskema om deres holdning til både ambitiøse og mindre ambitiøse tanker om, hvilke opgaver kommunerne kan bruge KOMBIT-fællesskabet til at løse.
- Resultatet af undersøgelsen skal bruges til at kvalificere og skærpe indholdet i KOMBITs kommende strategi, så den bedst muligt understøtter det, kommunerne har behov for.
- Spørgeskemaet er sendt til:
  - Borgmestre
  - Kommunaldirektører
  - Økonomidirektører
  - Digitaliserings-/IT-direktører
  - Fagdirektører og centerchefer (og tilsvarende)
  - KOMBIT programledere
  - Alle medarbejdere i KOMBIT



# Indhold i spørgerammen

Spørgsmål	Indhold
Holdning til fremtidige prioriteter for KOMBIT	<ul style="list-style-type: none"><li>• Skal KOMBIT løse flere eller færre opgaver end i dag?</li><li>• Skal KOMBIT aktivt understøtte kommunernes arbejde med at anvende nye teknologier?</li></ul>
Hvilke former for værdi for kommunen er det vigtigt, at KOMBIT leverer	<ul style="list-style-type: none"><li>• Minimering af risiko, øget kvalitet</li><li>• Frigørelse af egne ressourcer</li></ul>
Holdning til om KOMBIT skal løse nye opgaver på en række områder	<ul style="list-style-type: none"><li>• Data og ledelsesinformation</li><li>• it-løsninger</li><li>• Støtte til implementering</li><li>• Sikkerhed og compliance</li><li>• Cyberværn</li></ul>
Skal KOMBIT kunne levere løsninger til mindre grupper af kommuner	
Hvad skal der til for at KOMBIT kan løse fremtidens opgaver	<ul style="list-style-type: none"><li>• Fysisk tilstedeværelse flere steder</li><li>• Viden om de kommunale fagområder</li><li>• Udvidet mandat fra kommunerne</li></ul>
Holdning til investering i digitalisering	<ul style="list-style-type: none"><li>• Er investering i digitalisering en forudsætning for effektivisering af opgaveløsningen?</li><li>• Betalingsmodeller (fast eller variabel pris, abonnement)</li></ul>



# Tidsplan

## Uge 10:

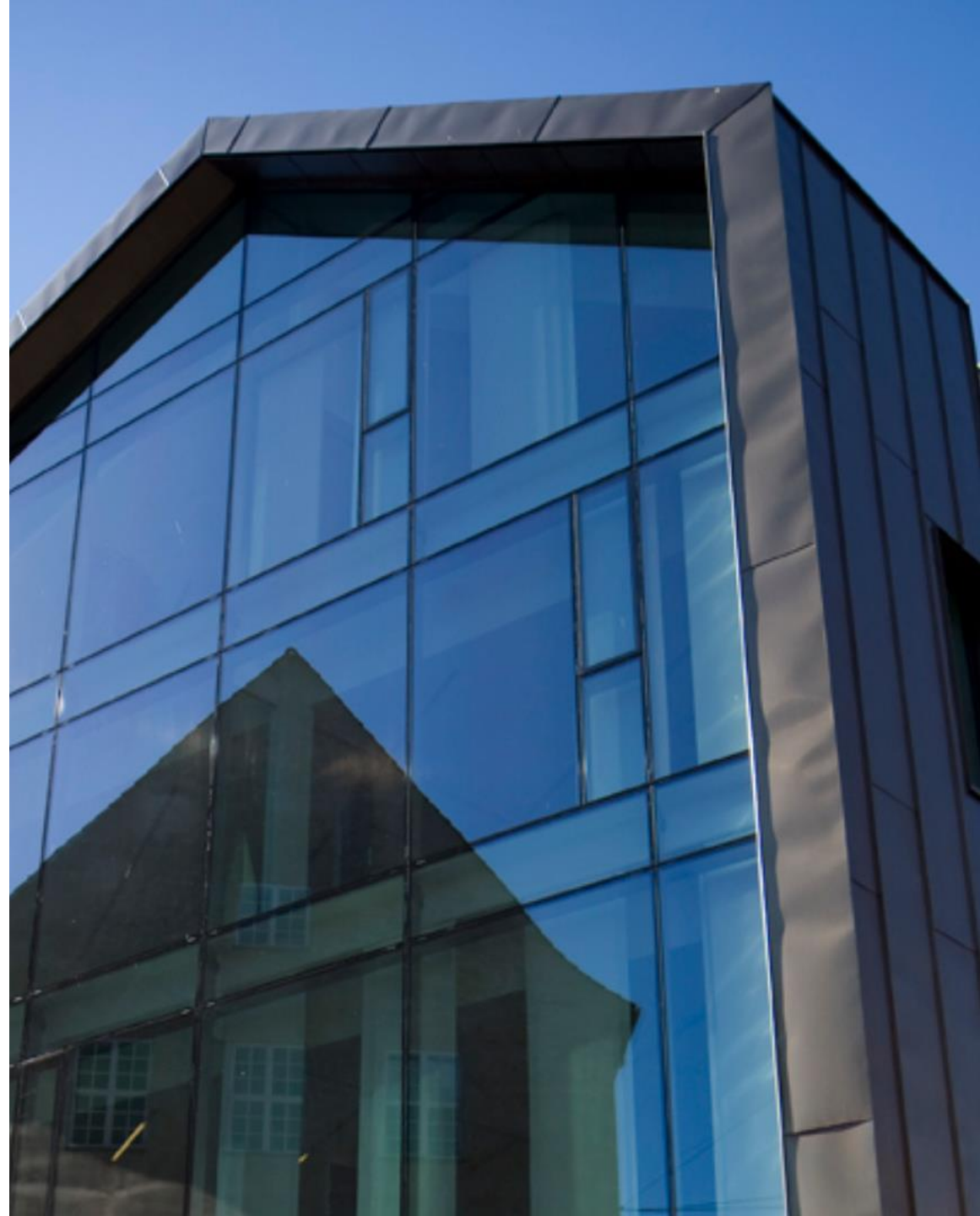
Sidste mulighed  
for besvarelse  
(men jo før, jo  
bedre)

## Frem til maj:

Analyse af data og  
indarbejdelse i  
KOMBIT strategi

## Efter maj:

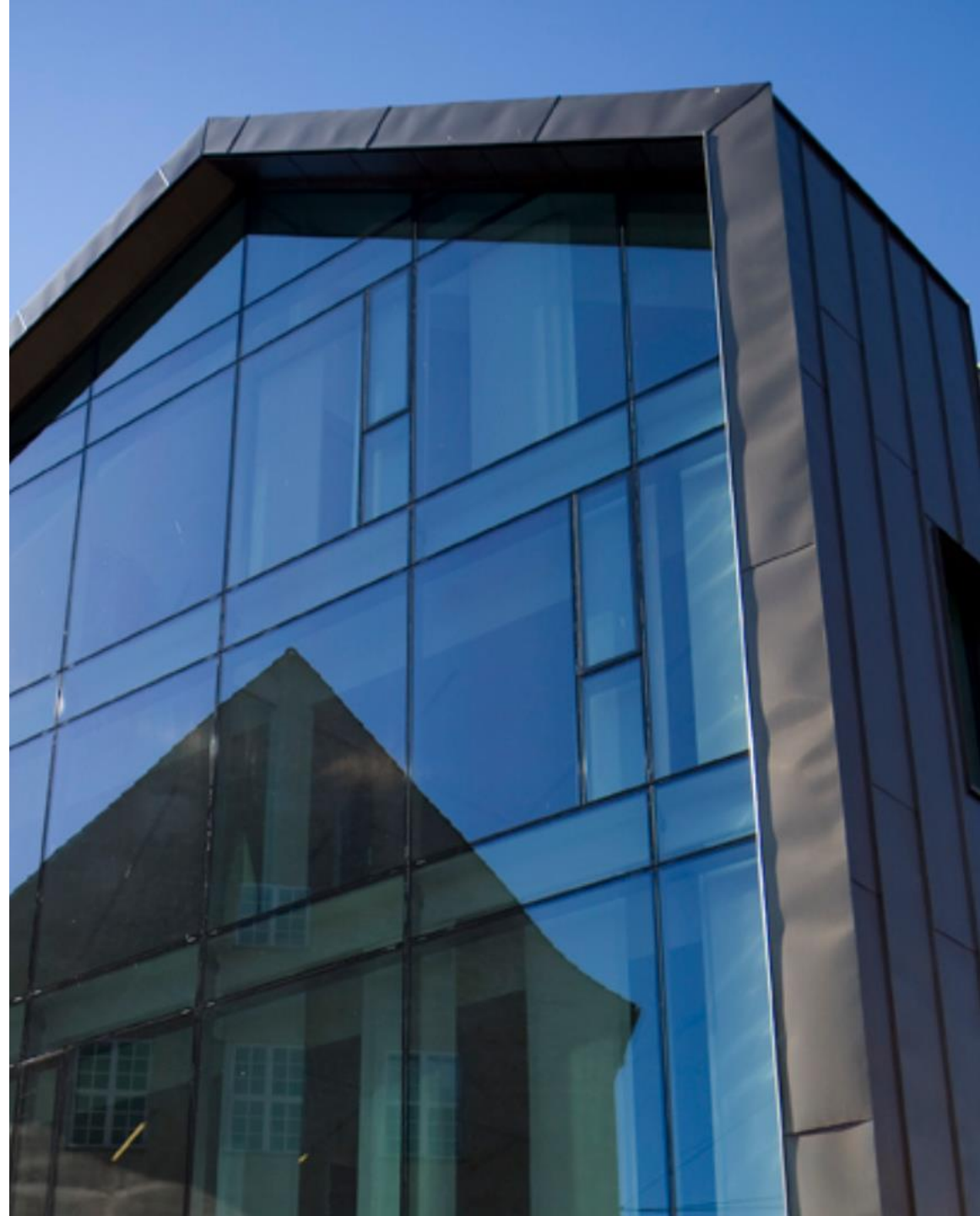
Bearbejdning til  
egentlig rapport  
til offentliggørelse



# KUNDETILFREDSHEDSMÅLING

# Kundetilfredshedsanalyse

- Udsendes i maj måned
- Slutevaluering af vores gamle strategi
- Færre spørgsmål
  - 1: I hvilken grad oplever du, at din kommune opnår gevinster og synlig værdi gennem KOMBIT?
  - 5: I hvilken grad oplever du, at KOMBIT varetager din kommunes interesser via effektiv anskaffelse af fælleskommunale it-løsninger?
  - 6: I hvilken grad oplever du, at din kommunes fællesoffentlige it-løsninger forvaltes aktivt, stabilt og udviklingsorienteret af KOMBIT?
- Sammenhæng til omverdensanalysen



Spørgsmål



## Compliance-pakken

KOMBITs DPO Ann-Cathrine Thomassen, fortæller om GDPR-compliance-pakken for de kommunevendte it-løsninger og inviterer til dialog om indhold og udlevering af compliance-pakken.



[act@kombit.dk](mailto:act@kombit.dk)

# Invitation til dialogmøde:

Hvordan kan kommunerne bedst modtage KOMBITs nye GDPR-compliancepakke?

## Ny GDPR-compliancepakke fra KOMBIT:

- I efteråret 2023 vil alle kommuner modtage én samlet GDPR-compliancepakke pr. tilsluttet KOMBIT-løsning.
- Denne pakke udgør KOMBITs bidrag til kommunernes konsekvensanalyse for den enkelte KOMBIT-løsning.

## Invitation:

- Forud for udsendelserne af disse GDPR-compliancepakker vil vi gerne have en dialog om jeres bud på:

Hvordan kan kommunerne bedst modtage værdiskabende dokumentation for GDPR-compliance fra KOMBIT?

- Dialogmødet afholdes den 20. april 2023 kl. 10.00 til 15.00 i KOMBITs lokaler på Islands Brygge, København.
- I kan tilmelde jer ved mail til [informationssikkerhed@kombit.dk](mailto:informationssikkerhed@kombit.dk)

OBS!

På baggrund af jeres interessetilkendegivelser udvælge vi 5-7 kommuner med bred repræsentation.



(Foto: Kombit/PR)

## **Vil løfte tung GDPR-opgave ud af kommunernes hænder: Nye skabeloner på vej for alle Kombits kæmpe-systemer**

Det kommunale it-fællesskab vil for at give kommunerne en hjælpende hånd udarbejde skabeloner for alle Kombit's it-løsninger.



# Service meddelelse

Revisionserklæringerne er på vej!

Søg mere viden, information og indsigt i processen på:

<https://kombit.dk/revisionserklæringer>

**KOMBIT**

Løsninger

Videncenter

Aktuelt

Karriere

## Proces for revisionserklæringer

*Information om  
indhentning og  
udsendelse af  
revisionserklæringer  
for løsninger indkøbt af  
KOMBIT*

Revisionserklæringerne vil blive udleveret af KOMBIT til kommunerne til brug for kommunernes kontrol med kommunernes databehandlere.

### Revisionserklæringer for 2022

KOMBIT har for 2022 bestilt ISAE3000 systemspecifikke revisionserklæring med ekstra GDPR-kontrolmål for alle nedenfor nævnte løsninger. ISAE 3402 Type 2 indhentes fortsat på de relevante løsninger.

Nedenfor følger et skema, som viser hvilke revisionserklæringer kommunerne har modtaget for 2021. Ved modtagelse af revisionserklæringerne for 2022 opdateres skemaet. I kan derfor løbende holde jer orienteret i processen her på siden.

Revisionserklæringer for 2022 vil blive sendt til den mail kommunen har oplyst i KLIK.



Kontakt

**Ann-Cathrine Thomassen**

Seniorkonsulent / DPO

[DPO-post@kombit.dk](mailto:DPO-post@kombit.dk)

2940 2051



Kontakt  
Tilmeld nyheder

## Rollen som sikkerhedsansvarlig i KLIK

KOMBITs informationssikkerhedschef  
Henriette Vignal-Schjøth fortæller om  
rollen som sikkerhedsansvarlig og inviterer  
til en dialog om, hvordan rollen som  
sikkerhedsansvarlig bedst beskrives.



[hvs@kombit.dk](mailto:hvs@kombit.dk)

# Hvordan bruger vi om GDPR og informationssikkerhed?

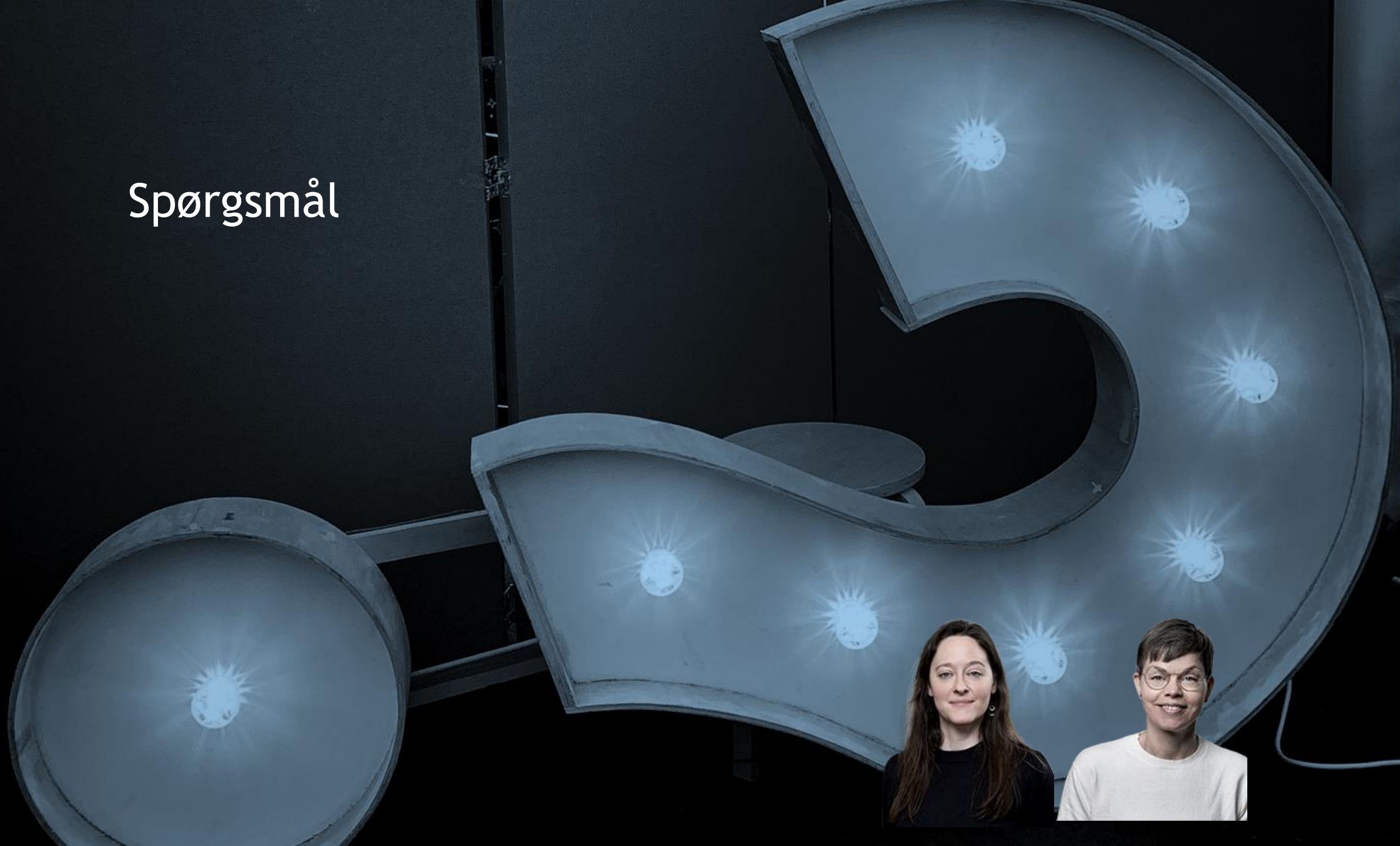
**Udfordring!** KLIK har i dag tre roller med ansvar for GDPR og informationssikkerhed - Hvem gør egentlig hvad?

- **It-/digitaliseringschef:**  
”Ansvarlig for, at kommunerne identificerer, vurderer, håndterer og eskalere risici ift. GDPR/it-sikkerhed”
- **Systemejer:**  
”Ansvarlig for systemets informationssikkerhed (GDPR/it-sikkerhed)”
- **Sikkerhedsansvarlig:**  
”Ansvarlig for kommunens håndtering af sikkerhedsnedbrud/-hændelser indenfor 72 timer”  
”Ansvarlig for at anvende Virk.dk til anmeldelser til Datatilsynet”

**Løsning!** Lad os gentænke disse tre roller på sikkerhedsområdet

- Har du/din kommune interesse i sammen med KOMBIT at lave en ny beskrivelse af de tre roller i rollegalleriet til KLIK?
- Send os en mail på: [informationssikkerhed@kombit.dk](mailto:informationssikkerhed@kombit.dk)
- KOMBIT sender dig en invitation til det første virtuelle møde

Spørgsmål



## Fælleskommunal gateway - tilslutningsaftale

Lone Høltzer fortæller om, hvad gatewayen er for en størrelse, og den kommende tilslutningsaftale. I opfordres til at understøtte tilslutningsprocessen i jeres kommune.



[loh@kombit.dk](mailto:loh@kombit.dk)

# Hvad er den Fælleskommunale Gateway?

Levere strukturerede fælleskommunale Fælles Sprog III data på sundheds- og ældreområdet fra 2022

- Fra kommunernes EOJ-systemer (Elektroniske Omsorgs Journalsystemer)
- Til eksterne parter, så som Sundhedsdatastyrelsen og FLIS
- Via Fælleskommunal Gateway

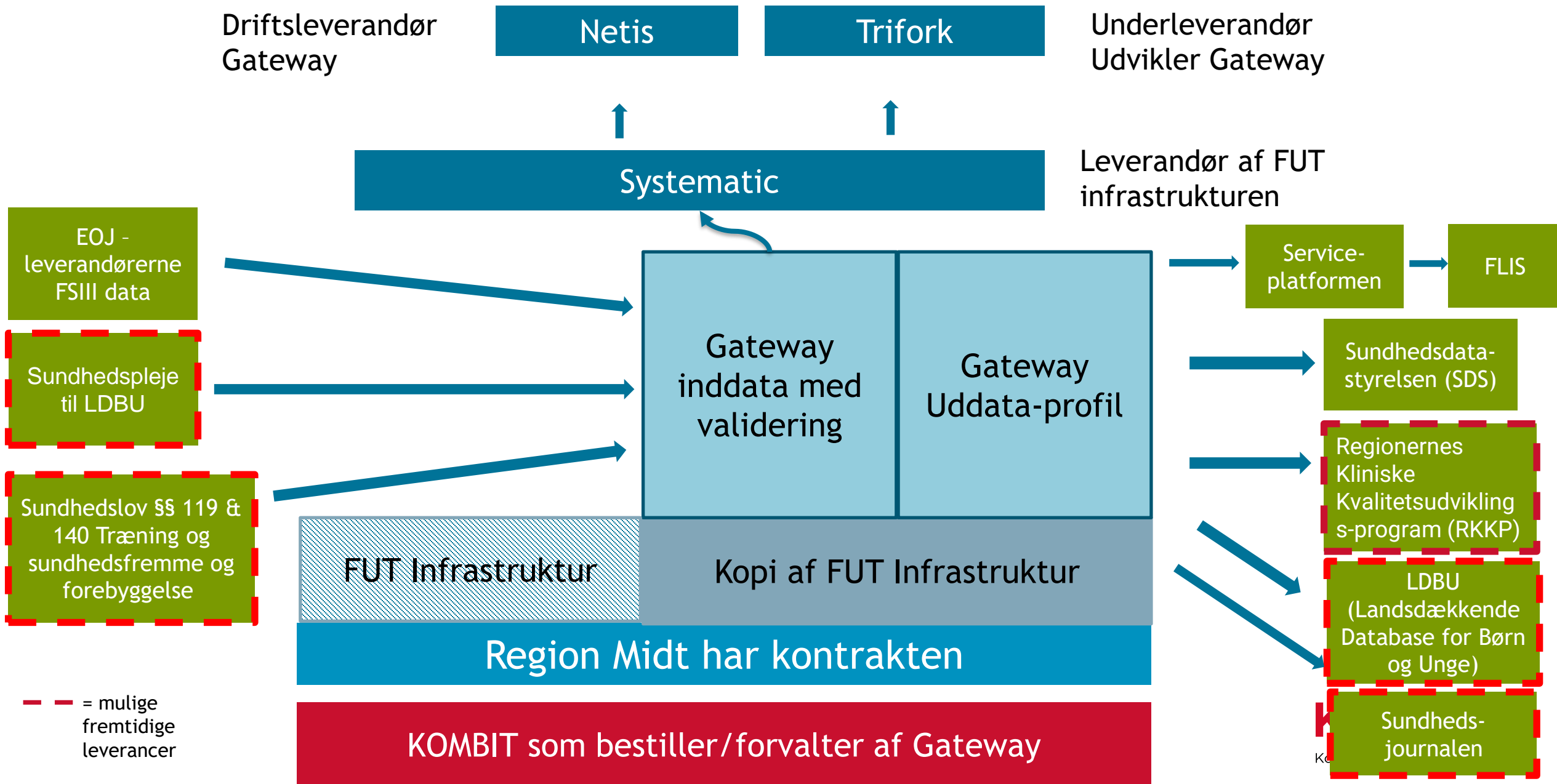
Gatewayen understøtter at den enkelte kommune ikke selv skal stå for at levere data til de eksterne parter.

Gatewayen giver kommunerne mulighed for at kunne sammenligne sig med hinanden.

På sigt ønske om også at levere data fra fx SUL §119 og §140 Træning og sundhedsfremme og forebyggelse.



# Gateway overblik



# KOMBIT overtager forvaltningen af Gateway

KL har fået udviklet Gateway under FUT (Fælles Understøttelse af Telemedicin) leveranceaftalen, så Region Midtjylland har kontrakten med leverandøren.

Som led i forvaltningen har **KOMBIT** ansvaret for:

- 1st level support
- Håndtering af ændringsønsker
- Håndtering af mindre videreudviklingsønsker inden for den økonomiske ramme
- Opfølgning på driften af Gatewayen
- Drive faggruppe for Gatewayen
- Klargøre punkter til beslutningsforum.





# Tilslutningsaftale forventes udsendt i uge 10

- Prisen bliver 1,59 kr. pr borger
  - Ca. 80% af prisen går til drift af Gateway
  - Kommunerne har siden 2019 modtaget finansiering af de løbende driftsudgifter ved en forhøjelse af det kommunale bloktilskud: [Aktstk. 162 - 2018-19 \(2. samling\) \(oversigt\): Aktstykke om statens bloktilskud til kommunerne for finansåret 2020 / Folketinget \(ft.dk\)](#)
- Gatewayen har været i drift og benyttet af kommunerne siden 1. juli 2022
- Første opkrævning september 2023 (for 1½ år).
- Tilslutningsaftalen sendes til jeres KOMBIT-funktionspostkasse med att. Direktøren for ældre- og sundhedsområdet
- Programledere vil blive sat cc på mailen

Spørgsmål



## Digitaliseringsklar Opkrævning og Systemtilretning (DOS) - tilslutningsaftale

Tom Bøgeskov fortæller om projekt DOS og tilslutningsaftalen. I opfordres til at understøtte tilslutningsprocessen i jeres kommune.



[tob@kombit.dk](mailto:tob@kombit.dk)

# DOS tilslutning

## Rammen og forløbet



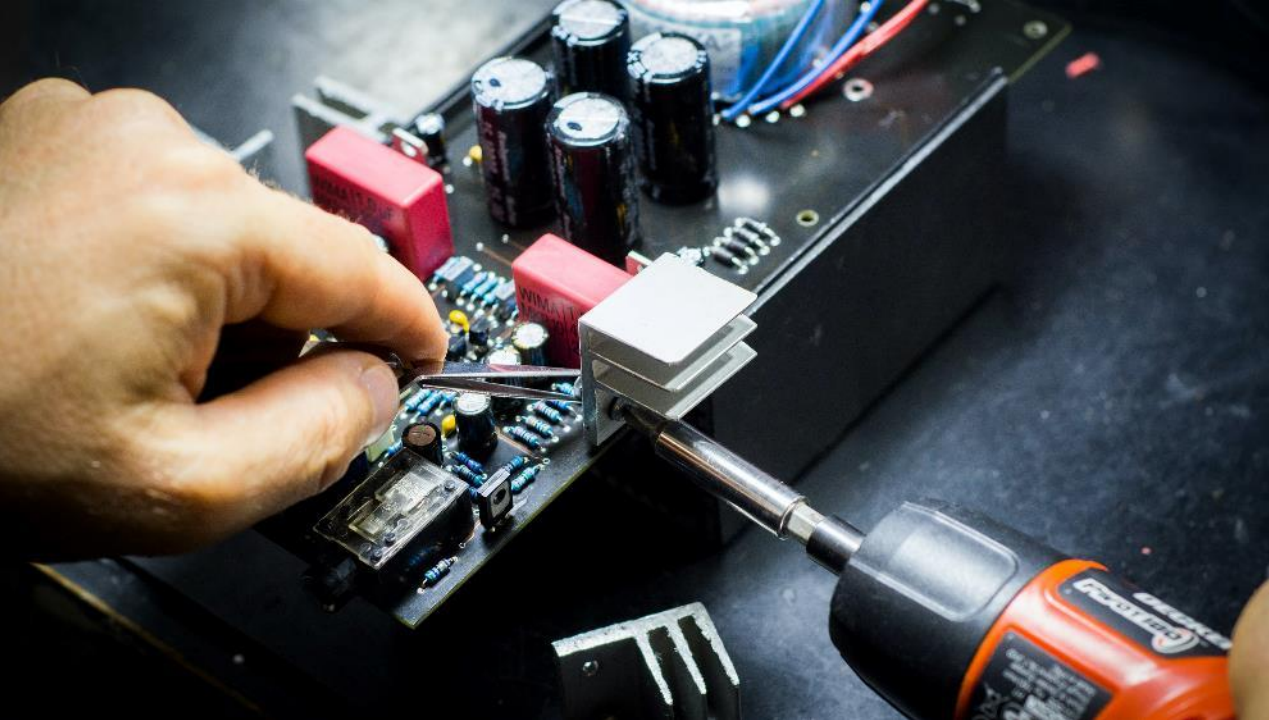
Rammen: Ny aftale i forlængelse af de tidligere aftaler, dækker både KL og KOMBIT

Fokus:

- 1: Resterende juridiske afklaringer med Gældsstyrelsen
- 2: Fagsystem leverandør understøttelse

Processen: Struktureret forløb for implementering - KLIK understøttes

Frister: Tilslutningsfristen er 10. marts  
OBS: DOS bliver også behandlet på Opkrævningstræffet onsdag i Nyborg.



## Tekniske afklaringer



### Udgangspunktet er:

Ét inddrivelsessystem, PSRM  
+120 kommunale fagsystemer  
Tre kommunale debitorsystemer

Ubalance....

Hvor digitaliseringsklar er lovgivningen, når der skal sættes strøm til.



Kommunernes lokale ansvar for at komme på PSRM kræver bistand fra chefer og nøglepersoner i Opkrævnings-, It- og Økonomiafdelinger.



# Juridiske afklaringer

Med PSRM stilles ny krav til datakvaliteten for at regninger kan sendes til inddrivelse



Gældsstyrelsen har hyret  
Kammeradvokaten



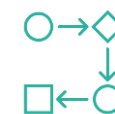
Særregler gennemgås med en  
tættekam



Lovfortolkninger med involvering  
af ministerier og styrelser



Inddragelse af den kommunale  
praksis via workshops



Processen starter i fagforvaltningen,  
der danner grundlaget for regningen,  
som borger skal betale

**KOMBIT**

Kommunernes it-fællesskab

# Spørgsmål

Har du spørgsmål til DOS eller tilslutning,  
så skriv til:

[DOSprojektet@kombit.dk](mailto:DOSprojektet@kombit.dk)

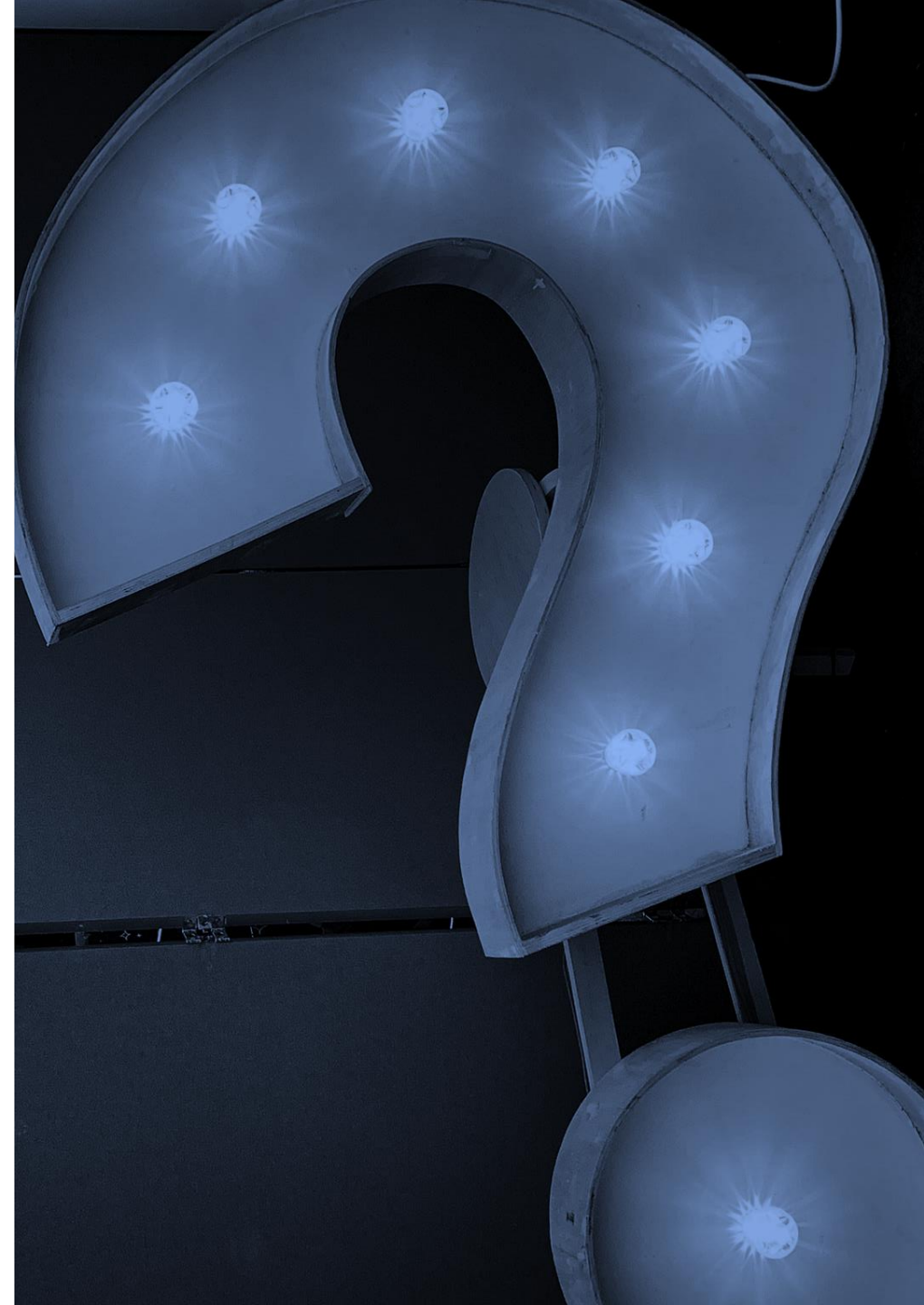
Eller ring til:

Michael Møller [micm@kl.dk](mailto:micm@kl.dk) 33703676

Tom Bøgeskov [tob@kombit.dk](mailto:tob@kombit.dk) 20653125

Eller skriv til

[Læs mere på https://kombit.dk/dos](https://kombit.dk/dos)



## Status UKFS

Tom Bøgeskov fortæller om status på udfasning af de kritiske forudsætningssystemet (UKFS) og arkivering.



[tob@kombit.dk](mailto:tob@kombit.dk)




# STATUS UKFS

# TSA oversigt del 1 ("Kritiske it-løsninger" dvs. fagløsningerne)

Kritisk It-løsning	Forankring	Ny løsning/erstatning
KMD Aktiv	KOMBIT	KY - i drift
KMD Boligstøtte	UDK	UDKBO – i drift
KMD Børnefamilieydelse	UDK	UDKFY – i drift
Dagpengesystemet 1 (Barsel-del)	UDK	Barsel – i drift
Dagpengesystemet 2 (Sygedagpenge-del)	KOMBIT	KSD – i drift
KMD Social Pension 1 (Folkepension)	UDK	UDKPE – i drift
KMD Social Pension 2 (Tillægspension)	KOMBIT	SPK/KP – i drift
KMD Underholdsbidrag	UDK	UDKFY – i drift
KMD Valgudskrivning	KOMBIT	VALG - forventes i drift 2025

# U:KFS Økonomi og tiltag

Rev: 16. februar 2023

Nr	Fagløsning	Afregningsmetode	Opsigelsesvarsel	Last mover	Bemærkning	Forventet opsigelse	Forslag til tiltag 
1	P-Data	Trappemodel	6 måneder	ESR eller Valg		ESR ved udgang af 2023 eller VALG 2025	<i>Evt. tilpasning</i>
2	V-Data	Trappemodel	6 måneder	ESR		ESR ved udgang af 2023	<i>Evt. tilpasning</i>
3	KMD eindkomst/FIF	Forbrugsafregnet model	(6 måneder)	KMD Aktiv			
4	KSP/CICS/LOS	Trappemodel	6 måneder	ESR eller Valg		ESR ved udgang af 2023 eller VALG 2025	<i>Evt. tilpasning</i>
5	KMD Doc2Archive	Forbrugsafregnet model	6 måneder	ESR	Der arbejdes på en løsningsmodel (slette programmet) ift. arkivering ift. fagsystemerne.  Obs. på UDK-problemstilling	ESR ved udgang af 2023	<i>Er igangsat, med opfølgning Se særskilt opgørelse</i>
6	KMD Udbetaling	Forbrugsafregnet model	12 måneder	KSD		Termin ikke kendt	<i>KSD udestår – Indgår i samlet økonomiløsning</i>
7	KMD Indkomst	Trappemodel	6 måneder	KSD			<i>KMD indkomst erstattes med DUPLA/SKAT maj 23</i>
8	KMD Arkivering	Forbrugsafregnet model	6 måneder	KMD Aktiv			<i>har opsagt pr .1/7, Dialog er i gang med KMD, forventes håndteret sammen med pkt 5.</i>
9	KMD Sag	Trappemodel	Sep. Pr. komm. Forv. 6 mdr.	SPK interim		Opsiges pr. kommune	<i>Jan 23: Alle kommuner har opsagt og anvender SAPA incl. Manuelle sager</i>

# TSA oversigt del 2 ("Forudsætningsløsningerne")

Kritisk stamdate/infrastruktur "Forudsætningsløsningerne"	Forankring	"Ny løsning" Alternativ
P-data	KOMBIT	Alternativ: opdateret CPR + SP
ESR	KOMBIT (KL)	Statslig løsning
KMD indkomst/FIF	KOMBIT	Alternativ: SKAT snitflader/DUPLA (delvist) – muligvis SAPA
KMD V-data	KOMBIT	Alternativ: opdateret CVR + SP
KSP	KOMBIT	Alternativ: RA (adm. modul m.v.)
LOS	KOMBIT	Alternativ: RA (adm. modul m.v.)
KMD Sag Basis	KOMBIT	SAPA (STS) i drift
KMD Ondemand (D&A) – <i>afregnes efter forbrug</i>	KOMBIT	Ingen ny løsning
KMD Udbetaling – <i>afregnes efter forbrug</i>	KOMBIT	Alternativ: NemKonto / SP (KSD problematik)
KMD Arkivering – <i>afregnes efter forbrug</i>	KOMBIT	Ingen ny løsning

# ARKIVERING

# Arkivering 1

Hvor er vi nået til, og hvad arbejdes der med?

- KMD SAG opsagt og også manuelle sager - Kæmpe tak for jeres indsats!

Men der er endnu områder, hvor vi arbejder på arkivering hvor vi er i tæt samarbejde med KL, KMD, Statens arkiver kommunale arkiver.

Skemaet er ikke en udhængning af de kommunale arkiver, men det udgangspunkt vi har fået fra KMD. Vi er i samarbejde med KL i dialog med de forskellige arkiver med henblik på trykprøvning af udsagnene

# Arkivering 2

Løsning	Status 2021	Status Ult. 2022	Afsluttet	Bemærkninger
<b>Økonomi (ØS)</b>	Er færdig udfaset og faktureringen ophørt			
<b>Struktura Miljø</b>	forventes at ophøre i løbet af 2022, herefter skal kommunerne indgå nye arkiveringsaftaler med den ny leverandør	Sidste kommune har forladt Miljø. 2022 t.o.m afleveret til RA, EBA, plan for NEA. Afventer KOMDA	Systemet slutarkiveret medio 2023, såfremt KOMDA er parat og EBA kan nå at godkende	
<b>Struktura Byggesag</b>	forventes at ophøre i løbet af 2022, herefter skal kommunerne indgå nye arkiveringsaftaler	RA, NEA, (EBA) lægger plan. På nuværende tidspunkt afleveret t.o.m 2020.	Systemet forventes slutarkiveret ultimo 2023. KOMDA-afleveringer halter	Sidste kunde forlader Byggesag Q1 2023
<b>Institution</b>	Kommunerne vil skulle bestille skift, ved skift bliver der nye individuelle arkiveringsaftaler. Levering af arkiveringspligtige data, leveres stadig som en del af hovedløsningen er under udfasning til Institution 2. på Institution. Migrationen til Institution 2, forventes gennemført for alle kommuner ultimo 2023 Skiftet forventes færdigt ultimo 2023	Vi forventer at aflevere t.o.m 2022, ultimo 2023 undtagen KOMDA.	Ultimo 2024	Særskilt indsats med KOMDA igangsat

# Arkivering 3

Løsning	Status 2021	Status Ult. 2022	Afsluttet	Bemærkninger
<b>KMD Elev</b>	udfasning først planlagt til medio 2024, hvor nyt system vil betyde at kommunerne skal indgå nye individuelle aftaler om arkivering på området.	Afventer godkendelse fra 2015-2017 KOMDA. Først 2018 kan påbegyndes.	2025	Ændringer i datamodel i 2018 medfører, at datadump ikke er muligt på efterfølgende årgange før godkendelse, foreligger t.o.m 2017.
<b>Børn og Voksne</b>	Skal overgå til Nexus, der skal indgås ny arkiveringsaftale i forbindelse med dette skift	T.o.m 2020 udarbejdet (Ikke afleveret til NEA – men ligger klar). Vi hænger bagefter til KOMDA. Dialog optaget på vegne af KMD	2025	
<b>Opus Økonomi Ikke opsagt løsning og fortsat kørende</b>	Levering af arkiveringspligtige data, leveres stadig som en del af hovedløsningen på økonomi	Enkelt system, som halter mest. Indsats i igangsat	N/A	Der foreligger ikke et plan for, hvor Opus Økonomi data arkiveres, det anbefales, at der i Q1/23 etableres en plan for dette med henblik på beslutning på næstkommende møde.



Spørgsmål



# VI DIGITALISERER PÅ KOMMUNERNE PRÆMISSER OG SIKRER DEN KOMMUNALE SEKTOR INDFLYDELSE OG GEVINSTER

## Nyt fra KOMBIT

Implementeringskonsulent, Bente Marie Elstrøm Jørgensen, orienterer om nyt og KLIK opgaver.

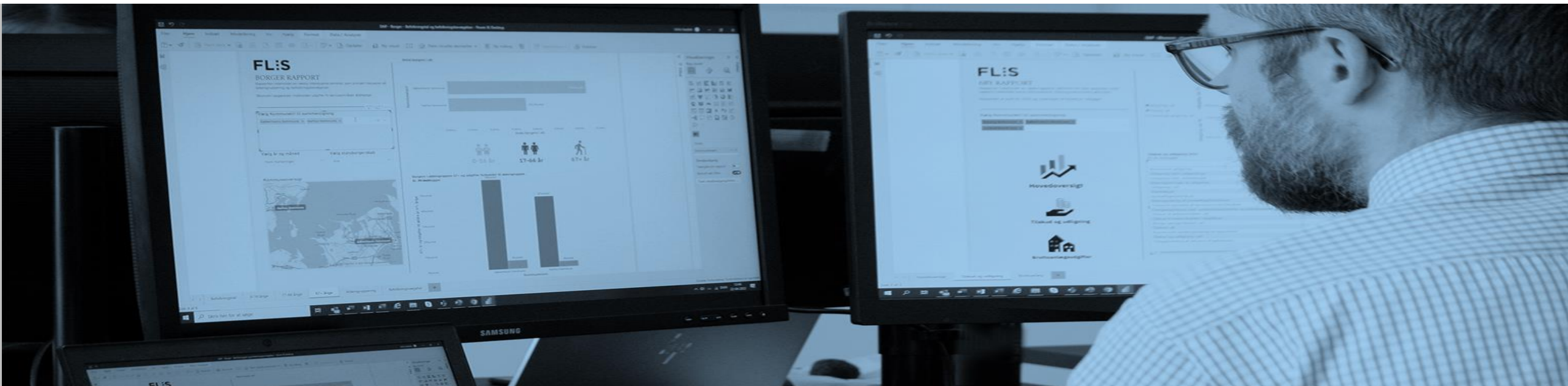
- FLIS tilslutningsaftale
- Nemrefusion 3.0/Mit sygefravær 2.0
- Sygesikring
- Porteføljeoversigt opdateret
- Valg
- SAPA bog og webinarer
- Onboardingprogram
  - pladsanvisning og UUV



[bme@kombit.dk](mailto:bme@kombit.dk)

# FLIS Tilslutningsaftale

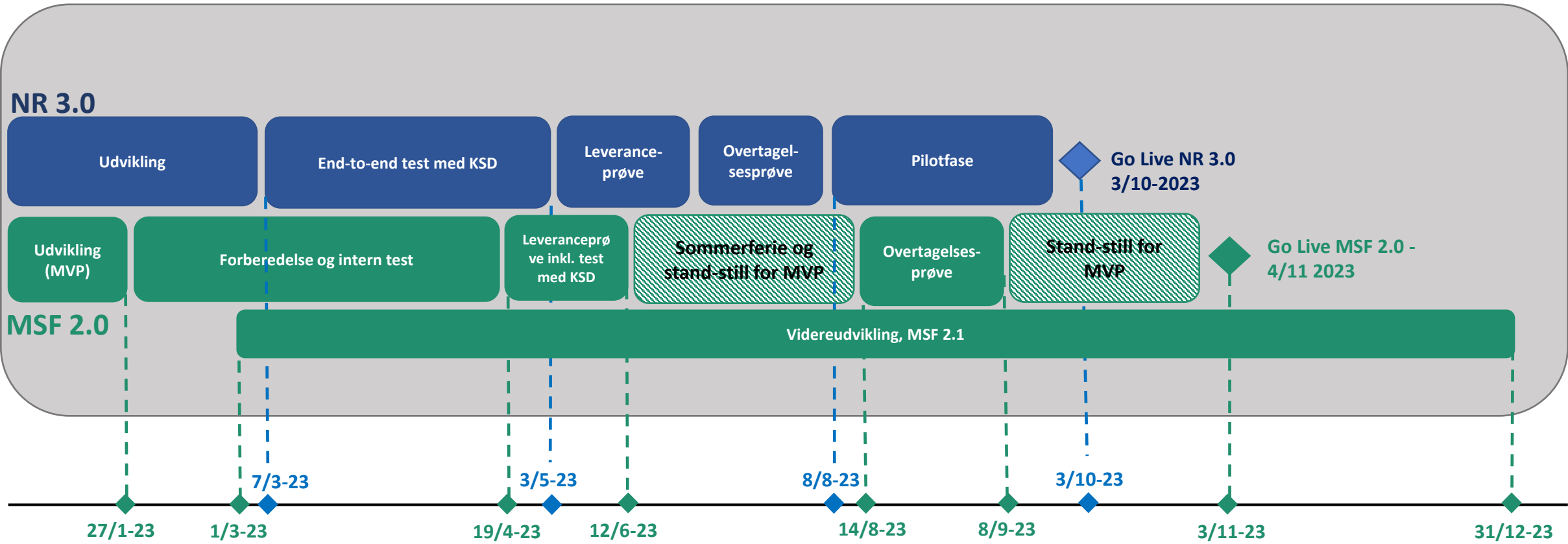
- FLIS styregruppe får i starten af marts første version af aftalen til kommentarer mhp. eventuel tilretning
- Vi sender aftalen ud til kommunerne sidst i marts
- Aftalen skal underskrives i løbet af Q2
- Når aftalen sendes ud, sætter vi KOMBIT-programlederne på i cc



# NemRefusion 3.0/Mit Sygefravær 2.0

- Begge løsninger er færdigudviklede, og er nu i testfasen
- Løsningerne er næsten identisk med nuværende, dog baseret på ny teknologi og optimering af brugergrænseflade
- Mit Sygefravær 2.0 implementeres først når NemRefusion 3.0 er idriftsat
- Tidsplanen for NemRefusion 3.0 er justeret med en pilotfase, således at udvalgte pilotvirksomheder får adgang til den nye løsning før idriftsættelse







# Sygesikring

KLIK-opgaver I skal have særlig opmærksomhed på:

## Ansøgning om Nets Easy-aftale til den nye sygesikringsløsning

- De tidligere publicerede KLIK-opgaver IN030, IN031 og IN032 vedr. Nets Easy-aftale er **udgået** grundet ændringer i fremgangsmåden.
- KLIK-opgaverne IN040, IN041 og IN042 bliver publiceret som nye KLIK-opgaver vedr. Nets Easy-aftale.
  - KLIK-opgaven ”IN040 Ansøg om Nets Easy-aftale (K98)” har slutdato den 15.03.2023.

## ØiR

- Den 13.02.2023 blev der uploadet et nyt og opdateret mapningsark til KLIK-opgaven ”IN019 Map værdier fra Sygesikrings finanssortiment i ERP-løsningens omsætningstabel”.

## Informationsmøde den 7. marts 2023

- KOMBIT har inviteret projektledere og faglige ledere for projekt Sygesikring til informationsmøde og status på projektet.



# KOMBITs porteføljeoversigt v. 6.0 (februar 2023)

	Projekt	2023	2024	2025
Teknik, Miljø og Borgerservice	Byg og Miljø			
	BBR			
	ESR-projektet *			
	VALG			
	Køreprøvebooking			
Børn, Kultur, Social og Sundhed	Sygesikring **			
	Fælles Sprog III			
	Social Frikort			
	DUBU			
	Fælles Bibliotekssystem			
	Fælles Bibliotetsinfrastruktur			
	AULA			
Arbejdsmarked og Beskæftigelse	NemRefusion / Mit Sygefravær			
	Kommunernes Ydelsessystem (KY)			
	Kommunernes Sygedagpengesystem (KSD)			
	Kommunernes Pensionssystem (Social Pension)			
	Udfasning: KMD's Forudsætningsystemer (U:KFS) ***			
	CPR/CVR ****			
	ØIR – Økonomi I Rammearkitekturen			
Tværgående løsninger og data	SAPA			
	Ydelsesrefusion (YR)			
	FLIS			
	Borgerblikket			
Kommunernes Data & Infrastruktur (KDI)	Den fælleskommunale infrastruktur			

KOMBITs [porteføljeoversigt](#) findes på KOMBITs hjemmeside og er netop opdateret



<b>Børn, Kultur, Social og Sundhed</b>	<b>DUBU</b>	
	Om projektet	<a href="#">Digitalisering Udsatte Børn og Unge</a> (DUBU) er et system til professionel og effektiv it-understøttelse af myndighedsfunktionen på udsatte børne- og ungeområdet samt området for børn og unge med funktionsnedsættelse.
	Vigtigste milepæle i 2023	En arkiveringsløsning har længe været et stort ønske fra kommunerne. Arkiveringsløsningen er udviklet og kørt pilotdrift i 2022 og skal i 2023 rulles ud til de resterende kommuner. Barnets Lov er blevet forsinket grundet udskrivning af valg. Det forventes, at den bliver vedtaget første kvartal 2023 med ikrafttrædelse senere på året og forventes at kræve en del ændringer i DUBU. Endelig har fire nye kommuner tilsluttet sig DUBU med ibrugtagning primo 2023, og yderligere tre kommuner har ytret ønske om tilslutning til DUBU i 2023. Siden idriftsættelse af DUBU 3.0 den 1. januar 2019 og frem til december 2022, har 11 nye kommuner tilsluttet sig DUBU.
	Pris	Kr. 9,30 pr. borger pr. år.
Gevinster	DUBU fremmer sammenhæng og kvalitet på området Udsatte Børn og Unge og sikrer, at de lovmæssige krav til dokumentation overholdes. Systemet giver overblik over sagsbehandling og dokumentation på området - samtidig med, at det kan forbedre den økonomiske styring. Løsningen bygger på den socialfaglige systematik "Integrated Children's System" (ICS).	
	<b>Aula</b>	
	Om projektet	<a href="#">Aula</a> er en kommunikationsplatform, der giver elever, pædagogisk personale og forældre adgang til informationer fra skole og dagtilbud. Alle 98 kommuner har tilsluttet sig Aula i både skoler og dagtilbud. Aula kan dermed bruges i alle folkeskoler, SFO'er og kommunale og selvejende daginstitutioner og dagplejere.
	Vigtigste milepæle i 2023	Aula er implementeret i alle folkeskoler og i de kommunale og selvejende dagtilbud, der ønsker at benytte løsningen. Aula opdateres med ny funktionalitet ca. tre gange om året. Information om Aula kan findes på <a href="http://www.aulainfo.dk/">www.aulainfo.dk/</a> .
	Pris	Prisen for Aula i 2023: Kr. 86,00 pr. skolebarn pr. år. Kr. 46,00 pr. barn i daginstitution pr. år. Hertil kommer en pris for brugen af UNI-login, som opkræves af Styrelsen for IT og Læring.
Gevinster	Med Aula har skoler og dagtilbud en tidssvarende, brugervenlig og sikker fælleskommunal løsning, der fungerer som én samlet indgang til information fra skole og dagtilbud.	

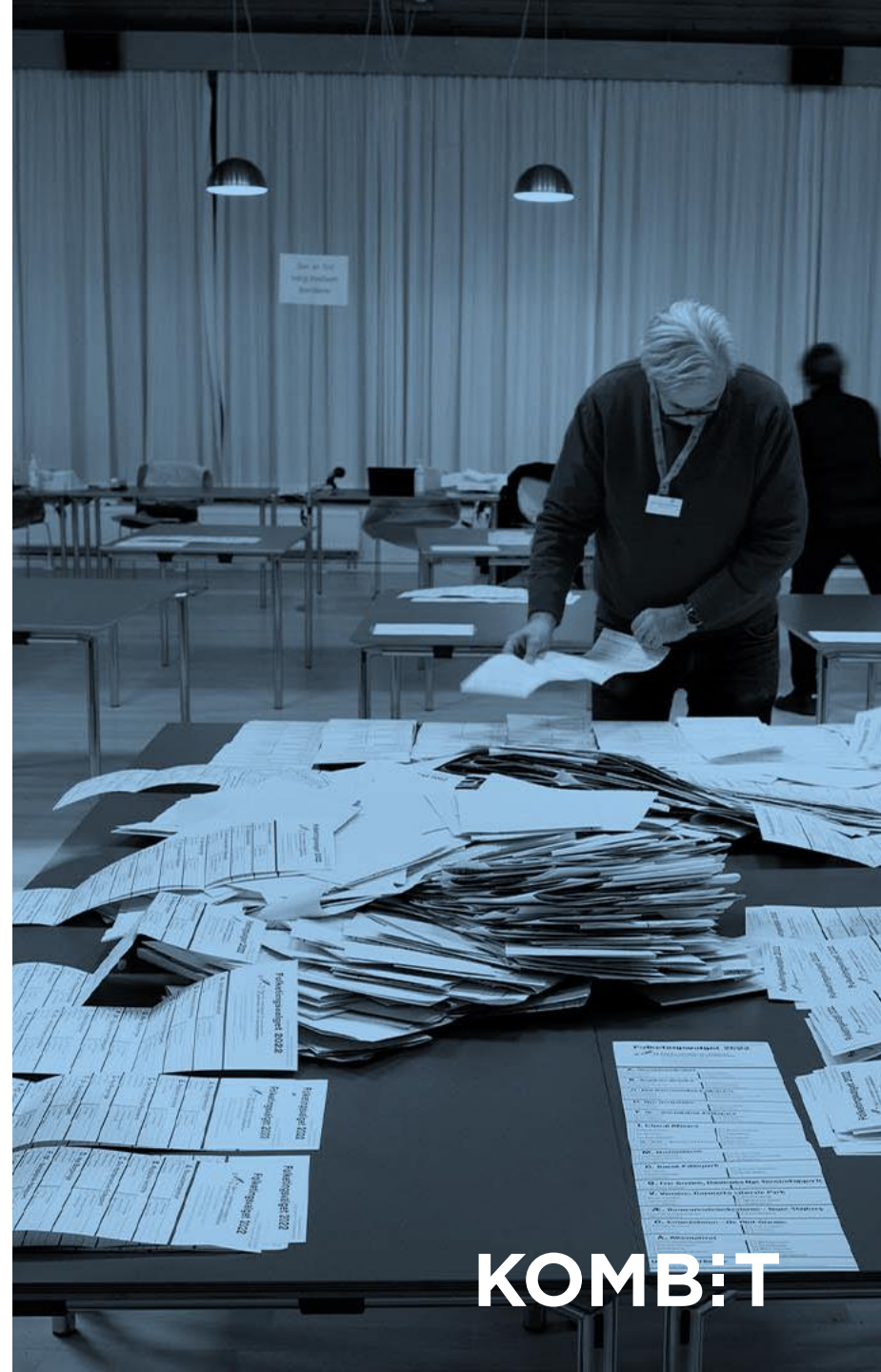
**VÆLG**

# VALG (1)

I december modtog kommunernes VALG-projektledere en række materialer:

- **Ressourcenotat, ressourceberegner og hardwarekrav til brug for budgetlægningen for 2024 ift. implementering og afvikling af "testvalgene" prøve- og skyggevalg. Behandles på kommende netværksmøder.**
- **Præsentationsmateriale til brug for dialog med ledelse og relevante kolleger.**
- **Teknisk pixi og baggrundsnotat til orientering af it-chef m.fl. om løsningens tekniske+arkitekturmæssige baggrund**

Projektlederne har fået til opgave at distribuere materialet til relevante VALG-kolleger mhp. at holde organisationen opdateret om projektet



## Valg (2)

VALG-løsningen i KLIK er blevet relanceret. De fleste kommuner har oprettet nuværende VALG-projektleder og faglig leder i KLIK.

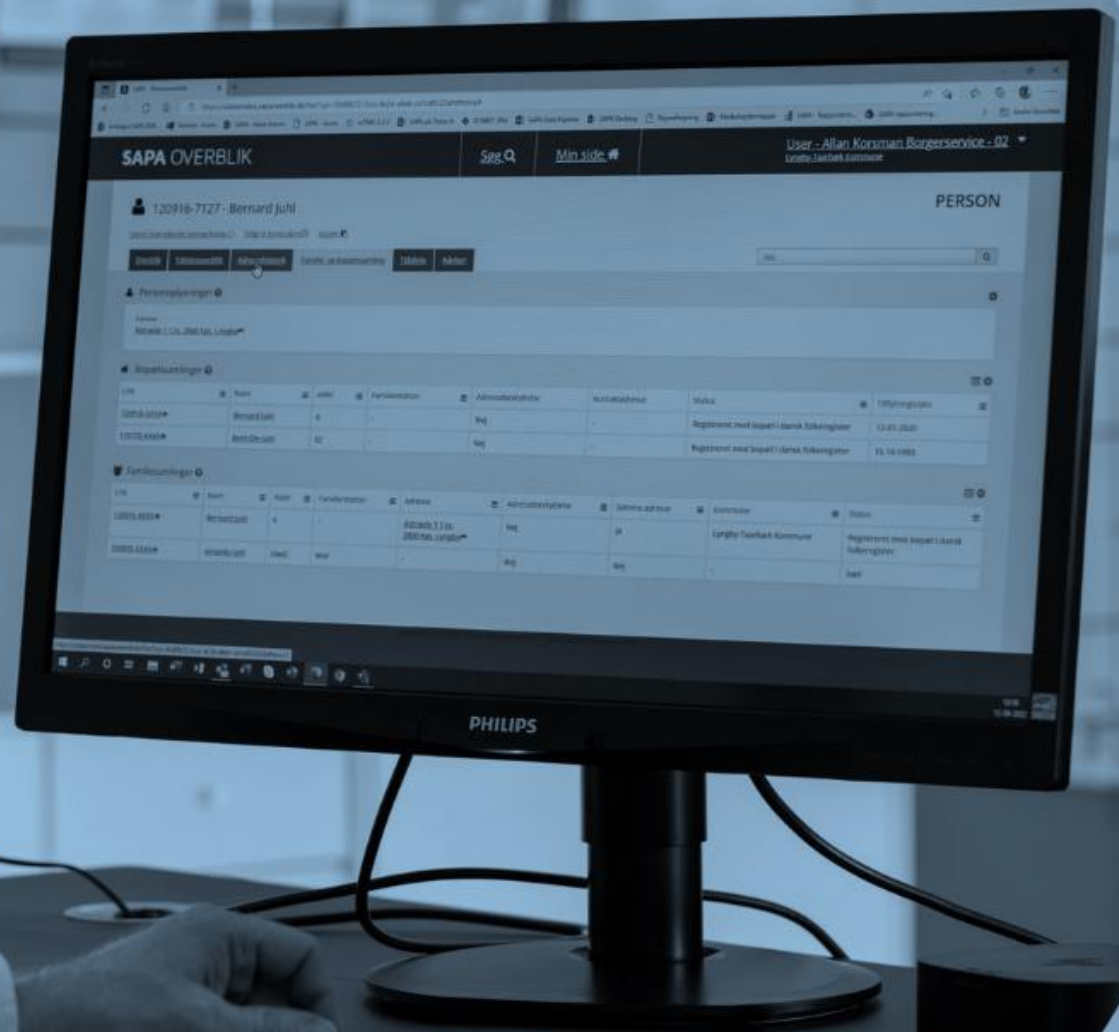
Næste skridt er at udpege den tekniker, der skal deltage i Netværksmøde 3 i maj (teknisk fokus) og involveres i tekniske KLIK-opgaver mv.

Men først mødes VALG-projektledere og faglige ledere til netværksmøder den 1. og 2. marts. På programmet er bl.a. demo af nyudviklet funktionalitet og ressourcer for implementeringen, herunder de to ”testvalg”, prøvevalg og skyggevalg, som er en del af alle kommuners implementering.



# SAPA

Din guide til overblik på et øjeblik



# SAPA-bogen

## - en introduktion til SAPA med en hav af brugsscenarioer

### Hvad vil du vide om SAPA?

I denne lille SAPA-bog kan du blive klogere på, hvordan SAPA kan bringe værdi på dit opgaveområde. Klik på en overskrift og bliv dirigeret videre til siden.

SAPA - Overblik på et øjeblik

Funktionaliteter i SAPA

Hvordan skaber SAPA værdi på de enkelte fagområder?

Hvilke opgavetyper understøtter SAPA på tværs af forskellige fagområder?

Hvilke gevinster opnår du med SAPA?

Hvad kan du glæde dig til i SAPA?

Hvad har indflydelse på, hvad du ser i SAPA?

Få en kort demonstration af, hvordan SAPA virker

Sådan kommer du i gang med at bruge SAPA

- **Beskæftigelse**
- **Bibliotek**
- **Boliglån**
- **Byg**
- **Børn og familie**
- **Indsigt**
- **Kontrol**
- **Opkrævning**
- **PPR**
- **Skole**
- **Sundhedspleje**
- **Tandpleje**
- **Voksen handicap**
- **Ydelser**
- **Økonomi**

?

### Hvilke gevinster opnår du med SAPA?



#### Mere effektive arbejdsgange

Med SAPA får du mere effektive arbejdsgange, da du undgår at medarbejderne skal oparbejde kompetencer og bruge unødigt tid på at navigere rundt i flere forskellige systemer for at finde data relevante for deres opgaveløsning.



#### Højere faglig kvalitet og lovmæssighed

SAPA højner den faglige kvalitet i opgaveløsningen, da medarbejderne får informationer til rådighed, som er nødvendige for, at de kan leve op til deres rådgivningsforpligtelse, foretage korrekte afgørelser og bedrive helhedsorienteret sagsbehandling.



#### Bedre borgerservice

Med SAPA har du bedre forudsætninger for god borgerservice, da medarbejderne får overblik og indsigt til hurtigt at kunne svare på borgernes spørgsmål til sager og ydelser eller dirigere borgerne videre til rette vedkommende.



#### Færre licensudgifter

For mange medarbejdere kan SAPA erstatte direkte opslag i CPR-registret eller behovet for fx læseadgang til flere forskellige fagsystemer og registre, hvilket kan medføre færre udgifter til licenser.



#### Større datasikkerhed

Erstatter du direkte adgang til fagsystemer og registre med SAPA, kan du bedre sikre, at medarbejderne kun har adgang til data, som er nødvendige og relevante for deres opgaveløsning og dermed opnå større datasikkerhed.

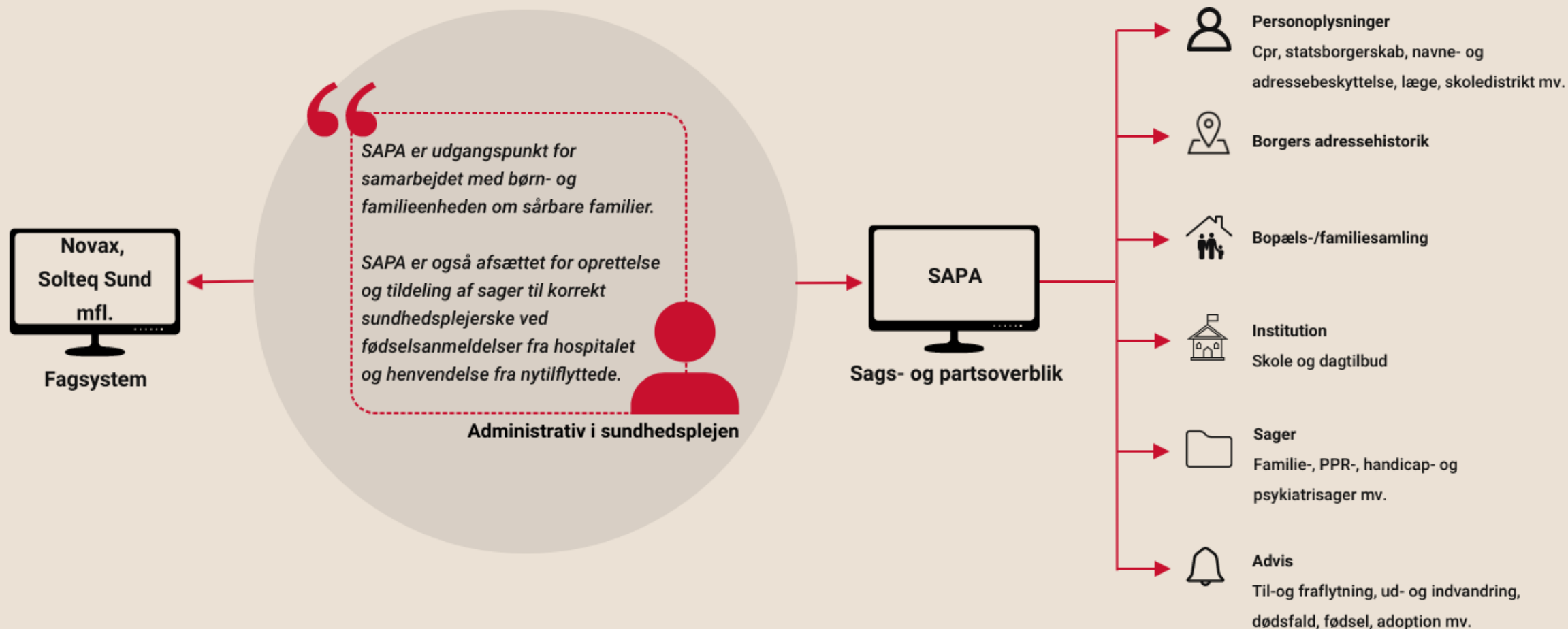
Vil du vide mere? Find det på [kombit.dk/SAPA](http://kombit.dk/SAPA)

Tilbage til oversigtssiden

# KOMBIT

Kommunernes it-fællesskab

# SAPA i sundhedsplejen



## Opgave

Kommunen skal tilbyde alle familier med børn sundhedspleje mhp. at sikre, at barnet trives og udvikler sig som det skal fysisk og psykisk.

## Løsning

Når der fås fødselsanmeldelse fra hospitalet i fagsystemet eller henvendelser fra nyttilflyttede slås personoplysninger, adresse, skoledistrikt, navne- og adressebeskyttelse mv. op i SAPA mhp. at oprette sag i fagsystem og tildele sag til den sundhedsplejerske, der dækker det pågældende distrikt. Ved nyttilflyttede slås samtidig adressehistorik op i SAPA med henblik på at indhente samtykke til indhentning af journal fra tidligere kommune, der kan lægges på sagen. I arbejdet med sårbare familier slås det op i SAPA, om der eventuelt er en sag i andre afdelinger fx at indhente eller afgive status fra sagsbehandleren i familieafsnittet.

# 4 x SAPA webinarer



## Målgruppe

Nye brugere af SAPA, der er nysgerrige på, hvordan SAPA kan understøtte deres opgaveløsning

## Formål

Flere brugere fra flere forskellige kommunale fagområder får værdi af SAPA



*Tænker du, at andre kunne have brug for denne demo? Så opfordre dem til at tilmelde sig via kalenderen på [kombit.dk](http://kombit.dk)*



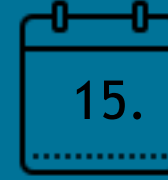
FEBRUAR



MARTS



APRIL



MAJ

**KOMBIT**

Kommunernes it-fællesskab





Webinarer om  
forretningsafklaringer  
– pladsanvisning og  
unges uddannelses-  
vejledning (UUV)

# Infrastrukturens Onboardingsprogram

Onboardingsprogrammet hjælper kommunale fagsystemsleverandører med at integrere til den fælleskommunale infrastruktur.

# Pladsanvisningsdata i Indekserne

## Tilmeld jer webinar d. 12/4 og bliv klogere

### Formål

- Du får indblik i hvilke forretningsmæssige afklaringer og beslutninger der er truffet i forhold til i forhold til at få pladsanvisningsdata i Indekserne

### Udbytte

- Giver dig og din kommune en god forståelse af den sags- og ydelsesvisning du kan forvente at opleve i SAPA

### Status på tilmelding

- Der er tilmeldt 120 deltagere - og flere kommer til
- Der er fortsat åbent for tilmelding
- Tilmelding sker i arrangementskalenderen på [kombit.dk](http://kombit.dk)

## Webinar: Forretningsmæssige afklaringer og beslutninger på pladsanvisning i indekserne

**TID:** 12. april 2023 - 13:00 til 15:00

**STED:** Teams

**MÅLGRUPPE:** Kommunale medarbejdere med nysgerrighed på pladsanvisningsområdet, indekserne og SAPA.

**RELATERET TIL:** [KDI - Kommunernes Data & Infrastruktur](#)

**TILMELDING:** [Klik her for at tilmelde dig.](#)



Kontakt

**Amalie Litke**

Studentermødshjælper  
[ali@kombit.dk](mailto:ali@kombit.dk)  
9354 4639



KOMBIT har sammen med pilotkommuner og leverandører på pladsanvisningsområdet gennemført en forretningsmæssig afklaring af, hvordan sager på Pladsanvisningsområdet skal overføres til Indekserne, så sager og ydelser bedst muligt vises i SAPA eller andre overbliksløsninger. Flere kommuner er allerede begyndt at vise disse sager i SAPA, men der er også en del kommuner, som enten er på vej eller som endnu ikke har taget beslutning om at udstille pladsanvisningsager i SAPA.

Formålet med dette webinar er at give dig en indsigt i, hvilke overvejelser og valg der er truffet i forbindelse med den gennemførte forretningsafklaring. Det vil give dig en god forståelse af den sags- og ydelsesvisning eller advisering du måske allerede i dag ser i SAPA, eller som din kommune kan forvente at opleve, når eller hvis I tager beslutning om at udstille sagerne i SAPA og Borgerblikket.

### Indhold på webinarret

På dette webinar bliver du klogere på, hvilke overvejelser og beslutninger der er truffet i forhold til aflevering af sager, dokumenter/journalnotater og ydelser til Indekserne. Vægten vil dog være på Sag, hvor vi særligt fokuserer på:

- Sagsbegreb og sagsstruktur
- Parter på sager
- Sagstyper, sagstitler og anvendelse af KLE
- Sagsstatus
- Myndighed, sagsansvarlig/afdeling og sagsbehandler

Webinarret vil være en gennemgang af ovenstående emner, men der vil

# Webinar på vej....

## Ungeuddannelsesvejledningsområdet (UUV)

- Vi afholder webinar maj måned
- Vi melder dato og tilmeldingslink ud snarest
- Målgruppen vil være SAPA projektledere, SAPA systemansvarlige, digitaliseringskonsulenter og systemadministratorer på UUV området

SF1470/SF1490

SAGS- OG DOKUMENTINDEKS

YDELSE SINDEKS

FORRETNINGS AFKLARINGER

OG BESLUTNINGER

UNGEVEJLEDNING

KOMMUNERNES DATA  
OG INFRASTRUKTUR

**KOMB:T**

Kommunernes IT-fællesskab

# OVERBLIK KOMMENDE KLIK-OPGAVER

# Oversigt KLIK opgaver

Projekt	Nuværende og kommende KLIK-opgaver	Start dato	Slut dato
Sygesikring	IN016 Planlæg og alloker ressourcer til Sygesikrings implementering af ØiR Finans (ØiR Bølge 1)	30.11.2022	06.01.2023
Sygesikring	IN016 Planlæg og alloker ressourcer til Sygesikrings implementering af ØiR Finans (ØiR Bølge 2)	06.12.2022	12.01.2023
Sygesikring	IN017 Klargør bogføringssystem til Sygesikring (ØiR Bølge 1)	07.12.2022	06.01.2023
Sygesikring	IN017 Klargør bogføringssystem til Sygesikring (ØiR Bølge 2)	06.12.2022	12.01.2023
Sygesikring	IN018 Tegn abonnement på Sygesikrings finanssortiment i Fælleskommunalt Klassifikationssystem (ØiR Bølge 1)	07.12.2022	06.01.2023
Sygesikring	IN018 Tegn abonnement på Sygesikrings finanssortiment i Fælleskommunalt Klassifikationssystem (ØiR Bølge 2)	07.12.2022	28.02.2023
Sygesikring	IN019 Map værdier fra Sygesikrings finanssortiment i ERP-løsningens omsætningstabel (ØiR Bølge 1)	07.12.2022	28.02.2023
Sygesikring	IN019 Map værdier fra Sygesikrings finanssortiment i ERP-løsningens omsætningstabel (ØiR Bølge 2)	07.12.2022	31.03.2023
Sygesikring	IN020 Verificer omsætningstabel i bogføringssystem (ØiR Bølge 1)	Publiceret Status: Ikke aktiv	Publiceret Status: Ikke aktiv
Sygesikring	IN020 Verificer omsætningstabel i bogføringssystem (ØiR Bølge 2)	Publiceret Status: Ikke aktiv	Publiceret Status: Ikke aktiv
Sygesikring	IN021 Aftal nye arbejdsgange vedr. ØiR Finans (ØiR Bølge 1)	07.12.2022	31.03.2023
Sygesikring	IN021 Aftal nye arbejdsgange vedr. ØiR Finans (ØiR Bølge 2)	07.12.2022	31.03.2023
Sygesikring	IN030 Send mail til KOMBIT og modtag aktiveringslink til Easy portalen (K98)	UDGÅET	UDGÅET
Sygesikring	IN031 Ansøg om Nets Easy-aftale (K98)	UDGÅET	UDGÅET
Sygesikring	IN032 Indhent integrationsnøgler i Easy Administrationen og videregiv oplysningerne til kommunens Administrator på Sygesikring (K98)	UDGÅET	UDGÅET
Sygesikring	IN040 Ansøg om Nets Easy-aftale (K98)	15.02.2023	15.03.2023
Sygesikring	IN041 Indhent integrationsnøgler og videregiv oplysningerne til kommunens administrator på Sygesikring (K98)	Start marts	Slut marts
Sygesikring	IN042 Giv samtykke til KOMBIT partneraftale (K98)	Start marts	Uafklaret
KY	MI 38 Foretag resterende sagstilknytning samt angivelse af KMD Aktiv referencer	Øvrige: 7.11.2022	25.01.2023
KY	MI 39 Vurdér "saml" af resterende KMD Aktiv debitoronti	Midt januar	01.03.2023
KY	MI 40 Foretag resterende sagstilknytning samt angivelse af KMD Aktiv referencer for fordringer uden dækning	Forventes ultimo januar	Forventes ultimo april
SAPA	K41 Forbered ESDH løsning til helhedsorienteret kontrol (HOK 1/3)	Publiceret uge 47	01.02.2023
SAPA	K42 Opmærk kontrolsager med kontroltema (HOK 2/3)	Publiceret uge 47	01.03.2023
SAPA	K43 Overvej behovet for nye arbejdsgange for helhedsorienteret kontrol (HOK 3/3)	Publiceret uge 47	01.03.2023
Borgerblikket	Åbn for visning af sager og ydelser på KLE 32.03.12	15.12.2022	01.12.2023
SOR/ORG løsning	Udpegning af projektleder for SOR/ORG løsningen	Publiceres senere	Publiceres senere
VALG	Giv adgang til VALG-løsningens infosite via fælleskommunal adgangsstyring	marts	
VALG	Verificér adgang til VALG-løsningens infosite	marts	
VALG	Udarbejd kommunens lokale implementeringsplan	marts	
VALG	Udarbejd kommunens lokale risikolog	marts	
FLIS	FLIS-dataansvarlig på Skole - Udpeg brugere	Publiceres uge 8	Slut marts

# TAK FOR I DAG!

## Evaluering

Vi evaluerer dagens møde i Teams.

Spørgsmål, kommentarer og ideer til næste møders indhold, samt dagens optagelse sendes til samtlige registrerede KOMBIT programledere. Input til kommende møder kan sendes på [programleder@kombit.dk](mailto:programleder@kombit.dk).